

Создание маркетплейса страховых услуг

Константин Бочкарев
Советник, глава практики TMT



Стандартная структура маркетплейса



Продавцы

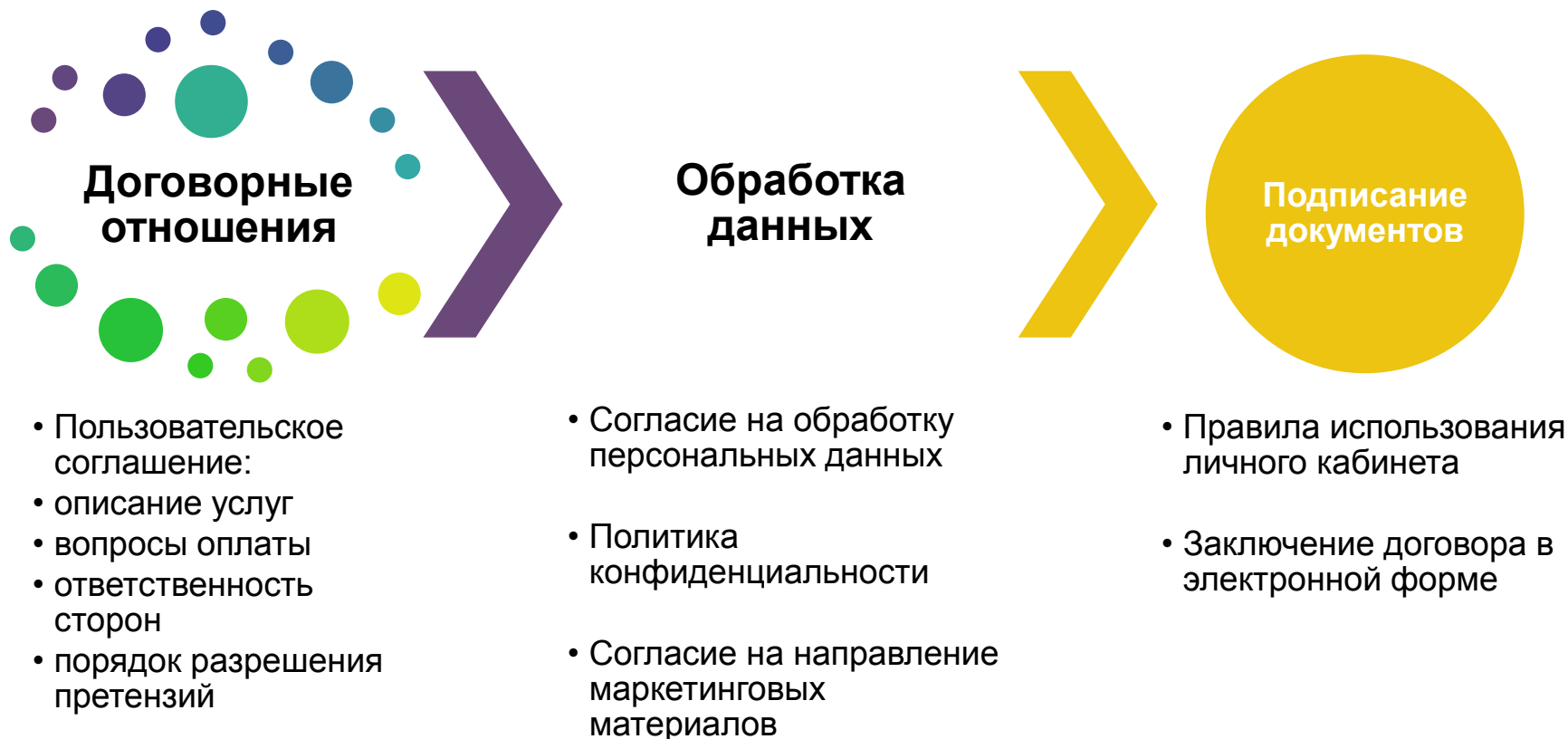


Платформа



Потребители

Отношения маркетплейс – потребитель



Отношения маркетплейс – продавцы



Cashflow

Распреде
лие
рисков

Доступные
продукты

Порядок
обмена
данными

Закон о товарных агрегаторах



Размещение информации об агрегаторе и продавцах



Ответственность агрегатора за предоставление недостоверной или неполной информации о продукте



Возврат предоплаты

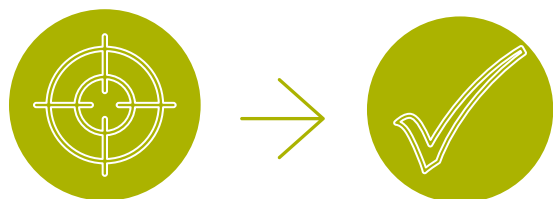
Маркетплейс финансовых услуг для онлайн страхования?

- Увеличение доступности финансовых (в том числе страховых) услуг широкому кругу потребителей
- Использование модели маркетплейса с учетом особенностей регулирования страховых услуг
- Акцент на стандартизированные страховые продукты (по мнению ЦБ, они лучше всего подготовлены для онлайн продаж с юридической точки зрения)
- Специальная норма для еОСАГО

Регулирование онлайн страхования: основные вопросы

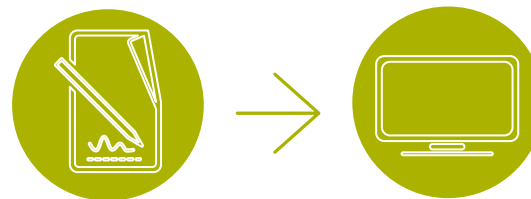
Идентификация клиента

- Возможность идентифицировать клиента удаленно (онлайн)



Электронная коммуникация

- Заключение договора и вся коммуникация с клиентом в электронной форме



Идентификация клиента онлайн

- **Страховая премия менее 15 000 рублей** – идентификация клиента не требуется

- **Страховая премия более 15 000 рублей:**
 - Удаленная идентификация (использование ЕСИА + подтверждение биометрических данных клиентом) – *пока не предусмотрена для страховых услуг*
 - Проведение идентификации другой организацией (например, банком) на основании договора поручения – *пока не предусмотрена для страховых компаний*
 - Обмен информацией для целей идентификации внутри банковского холдинга / группы (с согласия клиента) – *нет полной ясности*

Коммуникация с клиентом в электронной форме

- Коммуникация с клиентом – через сайт страховой компании:
 - заключение, изменение, прекращения договора страхования
 - уведомление о наступлении страхового случая
 - заявление об осуществлении страховой выплаты
 - передача иных документов / информации

- *Добровольное страхование*: простая электронная подпись = собственноручная подпись, если правилами страхования не предусмотрено иное

- *Обязательное страхование*: простая электронная подпись = собственноручная подпись, если это прямо предусмотрено ФЗ о конкретном виде обязательного страхования (ОСАГО – да)

- Страховая компания подписывает договор усиленной квалифицированной электронной подписью

Спасибо за внимание!



Константин Бочкарев

Советник, Глава практики ТМТ

T +7 495 786 4000

E konstantin.bochkarev@cmslegal.ru



CMS at a glance



48 new partners in 2017, taking the total to over 1,100



**Top rankings
in 2018**
M&A League Tables
(by deal count)

**#1 CEE,
DACH,
Germany**
(Mergermarket)

**#1 Europe,
Germany,
UK**
(Bloomberg)

**#1 Germany,
UK**
(Thomson Reuters)

EUR 1.3bn
turnover for 2017

Ranked
3rd
most global
law firm
in the Am Law 2016
Global Top 100



Operating in 67 cities
across 41 countries



The Americas

Bogotá
Lima
Mexico City
Rio de Janeiro
Santiago de Chile

Europe

| | | | | | | |
|------------|-------------|-----------|------------|-----------|------------|--------|
| Aberdeen | Brussels | Geneva | London | Munich | Seville | Vienna |
| Amsterdam | Bucharest | Glasgow | Luxembourg | Paris | Sheffield | Warsaw |
| Antwerp | Budapest | Hamburg | Lyon | Podgorica | Skopje | Zagreb |
| Barcelona | Cologne | Istanbul | Madrid | Poznan | Sofia | Zurich |
| Belgrade | Duesseldorf | Kyiv | Manchester | Prague | Strasbourg | |
| Berlin | Edinburgh | Leipzig | Milan | Reading | Stuttgart | |
| Bratislava | Frankfurt | Lisbon | Monaco | Rome | Tirana | |
| Bristol | Funchal | Ljubljana | Moscow | Sarajevo | Utrecht | |

Algiers
Casablanca
Luanda

Africa

Dubai
Muscat
Riyadh

Middle East

Beijing
Hong Kong
Shanghai
Singapore

Asia-Pacific





Law . Tax

Your free online legal information service.

A subscription service for legal articles on a variety of topics delivered by email.

cms-lawnow.com



Law . Tax

Your expert legal publications online.

In-depth international legal research and insights that can be personalised.

eguides.cmslegal.com

CMS Legal Services EEIG (CMS EEIG) is a European Economic Interest Grouping that coordinates an organisation of independent law firms. CMS EEIG provides no client services. Such services are solely provided by CMS EEIG's member firms in their respective jurisdictions. CMS EEIG and each of its member firms are separate and legally distinct entities, and no such entity has any authority to bind any other. CMS EEIG and each member firm are liable only for their own acts or omissions and not those of each other. The brand name "CMS" and the term "firm" are used to refer to some or all of the member firms or their offices.

CMS locations:

Aberdeen, Algiers, Amsterdam, Antwerp, Barcelona, Beijing, Belgrade, Berlin, Bratislava, Bristol, Brussels, Bucharest, Budapest, Casablanca, Cologne, Dubai, Duesseldorf, Edinburgh, Frankfurt, Geneva, Glasgow, Hamburg, Istanbul, Kyiv, Leipzig, Lisbon, Ljubljana, London, Luxembourg, Lyon, Madrid, Mexico City, Milan, Moscow, Munich, Muscat, Paris, Podgorica, Prague, Rio de Janeiro, Rome, Sarajevo, Seville, Shanghai, Sofia, Strasbourg, Stuttgart, Tirana, Utrecht, Vienna, Warsaw, Zagreb and Zurich.

cms.law