

# ИКЕА в России:

## Таможенная составляющая в логистической цепи поставок

# Деятельность ИКЕА

Торговля: 315 магазина в 27 странах

Закупки: около 1,000 поставщиков в 51 странах

Снабжение: 32 региональных Дистрибьюторских Центра

# Деятельность ИКЕА в России



Магазины ИКЕА открываются в составе семейных центров МЕГА

На сегодняшний день работает 14 семейных центров МЕГА и 14 Магазинов

# Деятельность ИКЕА в России

Дистрибьюторский центр расположенный в Московской области снабжает все магазины ИКЕА в России



Полезный объем Дистрибьюторского центра составляет 180 000 м<sup>3</sup>, из которых 94 000 м<sup>3</sup> – полностью автоматический склад.

# ИКЕА в России: Таможня

## Задачи таможенного отдела как части логистической цепи поставок

- Выполнение требований законодательства в таможенной сфере
  - Увеличение эффективности процессов, связанных с таможенным оформлением
  - Уменьшение расходов, связанных с таможенным оформлением
  - Обеспечение бесперебойности поставок
- 
- Сокращение логистических затрат
  - Увеличение доступности товаров для покупателей

# ИКЕА в России: Таможня

## Операции по таможенному оформлению

- Артикулы продаваемые в магазинах ИКЕА (10000 артикулов, 3000 новых артикулов в год)
- Товары для работы в магазинах (3000 артикулов)
- Оборудование для производства
- Сырье для производства
- Каталоги



500 Кодов ТН ВЭД

2000 Сертификатов, деклараций соответствия, пожарных сертификатов, и т.д.

# ИКЕА в России: Таможня

## Операции по таможенному оформлению

2000 машин в месяц:

- ✓ Снабжение от 1,000 поставщиков в 51 стране
- ✓ Различные виды транспорта (авто, ж/д, морской (включая интермодальные перевозки))
- ✓ Различные границы

# ИКЕА в России: Таможня

## Операции по таможенному оформлению

- Таможенное оформление на собственном СВХ, таможенное оформление производится таможенным постом "Сходненский"





# ИКЕА в России: Таможня

## Процессы : Подготовка к импорту

### Подготовка артикулов к импорту:

- Коды ТН ВЭД
  - Описания для таможенных целей
  - Сертификаты/разрешения
- Артикул не может быть отправлен в ИКЕА в России пока процесс подготовки к импорту не завершен

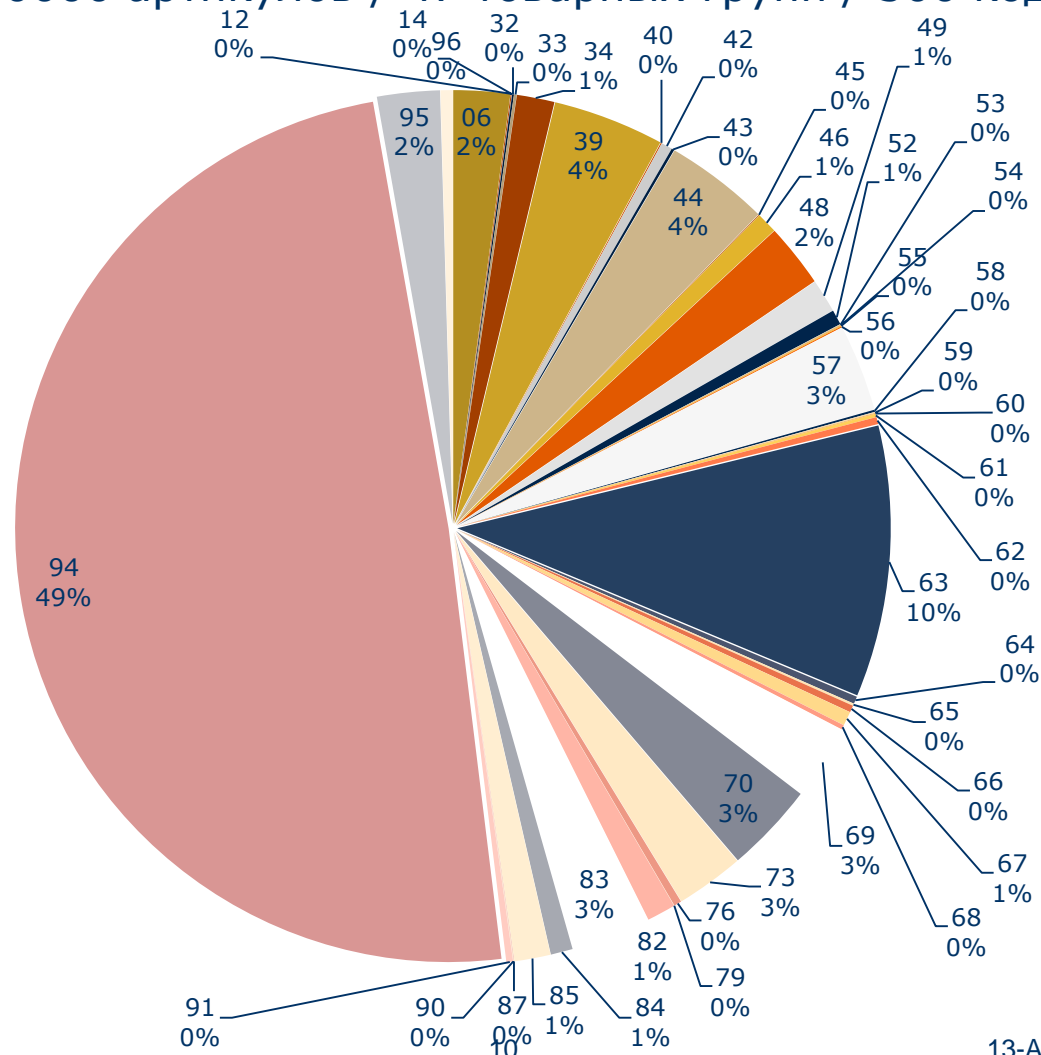
### Подготовка новых потоков к импорту:

- Контракт
  - Паспорт сделки
- Заказ не может быть отправлен в ИКЕА в России пока процесс подготовки не завершен

# ИКЕА в России: Таможня

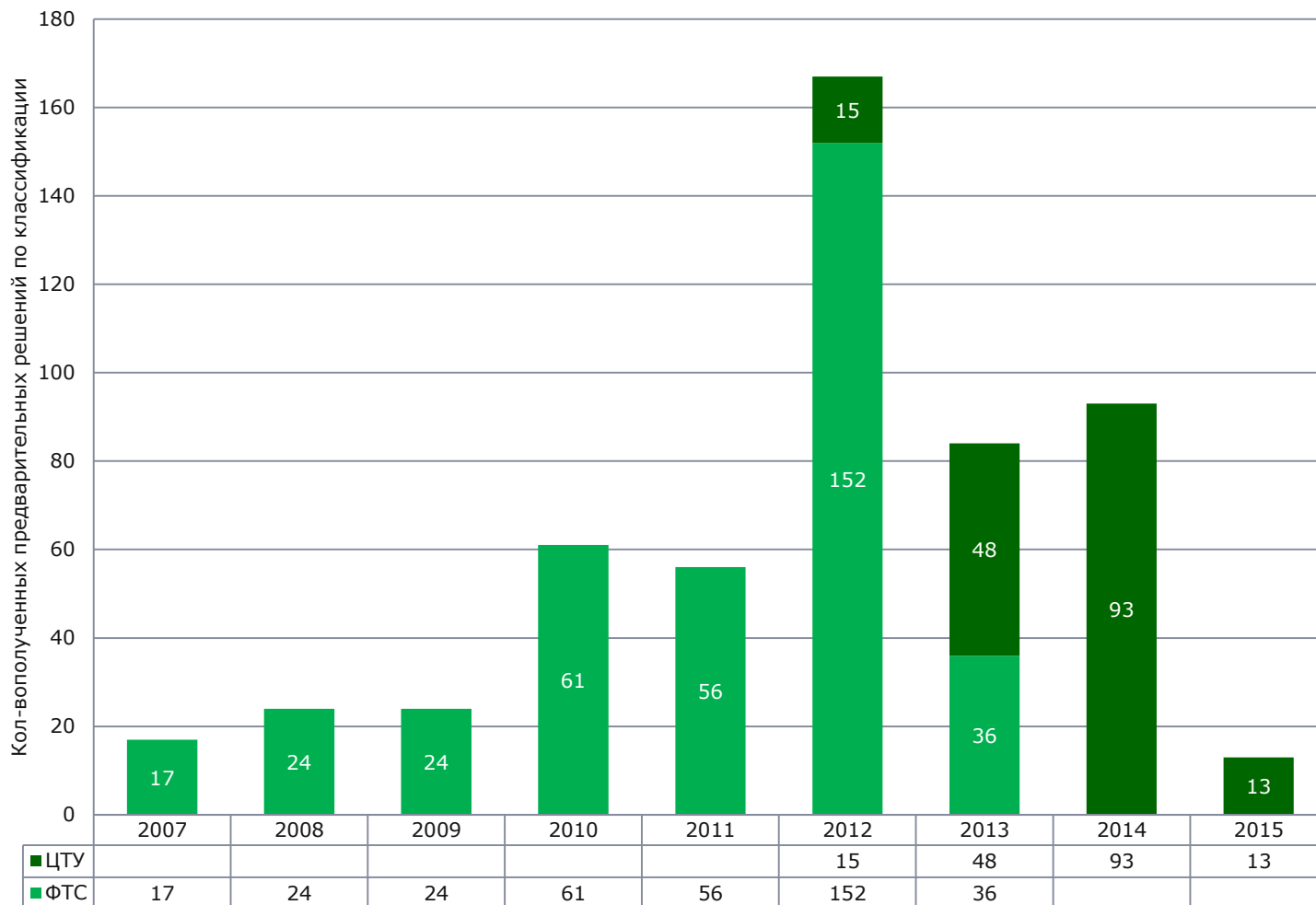
## Процессы : Подготовка к импорту

Ассортимент: 10000 артикулов / 47 товарных групп / 500 кодов ТН ВЭД ЕАЭС



# ИКЕА в России: Таможня

## Предварительные решения по классификации товаров




# ИКЕА в России: Таможня

## Процессы :Проверка товаросопроводительных документов

Все отправки в адрес ИКЕА проверяются/подтверждаются перед отгрузкой:

- Инвойсы
- Упаковочные листы
- CMR/SWB
- TIR

- 
- ✓ Артикул в ассортименте
  - ✓ Артикул готов к импорту
  - ✓ Поток готов к импорту
  - ✓ Товаросопроводительные документы подготовлены полностью
  - ✓ Товаросопроводительные документы подготовлены корректно

# ИКЕА в России: Таможня

## Процессы : Подготовка таможенной декларации

Все отгрузки готовятся к таможенному оформлению до прибытия:

- Информация об артикулах:
  - Коды ТН ВЭД
  - Описание артикулов
  - Номера сертификатов / даты
  
- Информация по потоку:
  - Контракт и паспорт сделки / информация о продавце
  
- Информация по отгрузке:
  - Номера машин/контейнеров/планируемые даты
  - Номера CMR/ТТН/SWB
  - Количества / Информация по упаковке / Веса / Стоимости
  - Страны происхождения
  - Прочее

Таможенная декларация

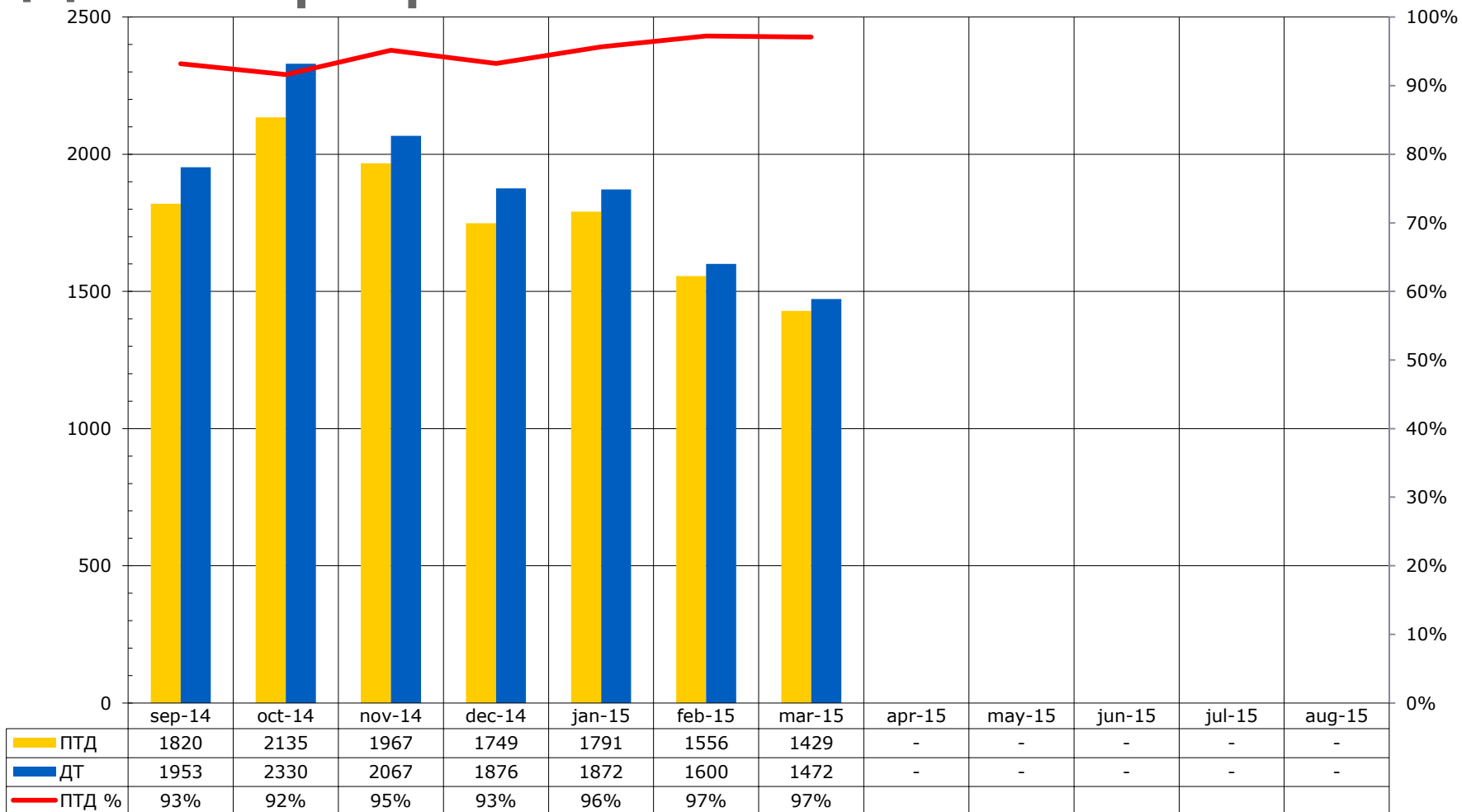
# ИКЕА в России: Таможня

## Процессы :Предварительное декларирование

Позволяет:

- Ускорить процесс таможенного оформления после прибытия транспортного средства
- Увеличить пропускную способность СВХ
- Минимизировать простои транспортных средств
- Более эффективно (равномерно) использовать ресурсы в зависимости от загруженности СВХ и таможни

# Предварительное декларирование



# ИКЕА в России: Таможня

## Электронное декларирование

- С 2004 – Электронное Декларирование

Формализация большинства документов происходит автоматически:

- 57000 инвойсов/год
- 2000 сертификатов и деклараций соответствия
- Сертификаты происхождения
- Приложения к контрактам



# ИКЕА в России: Таможня

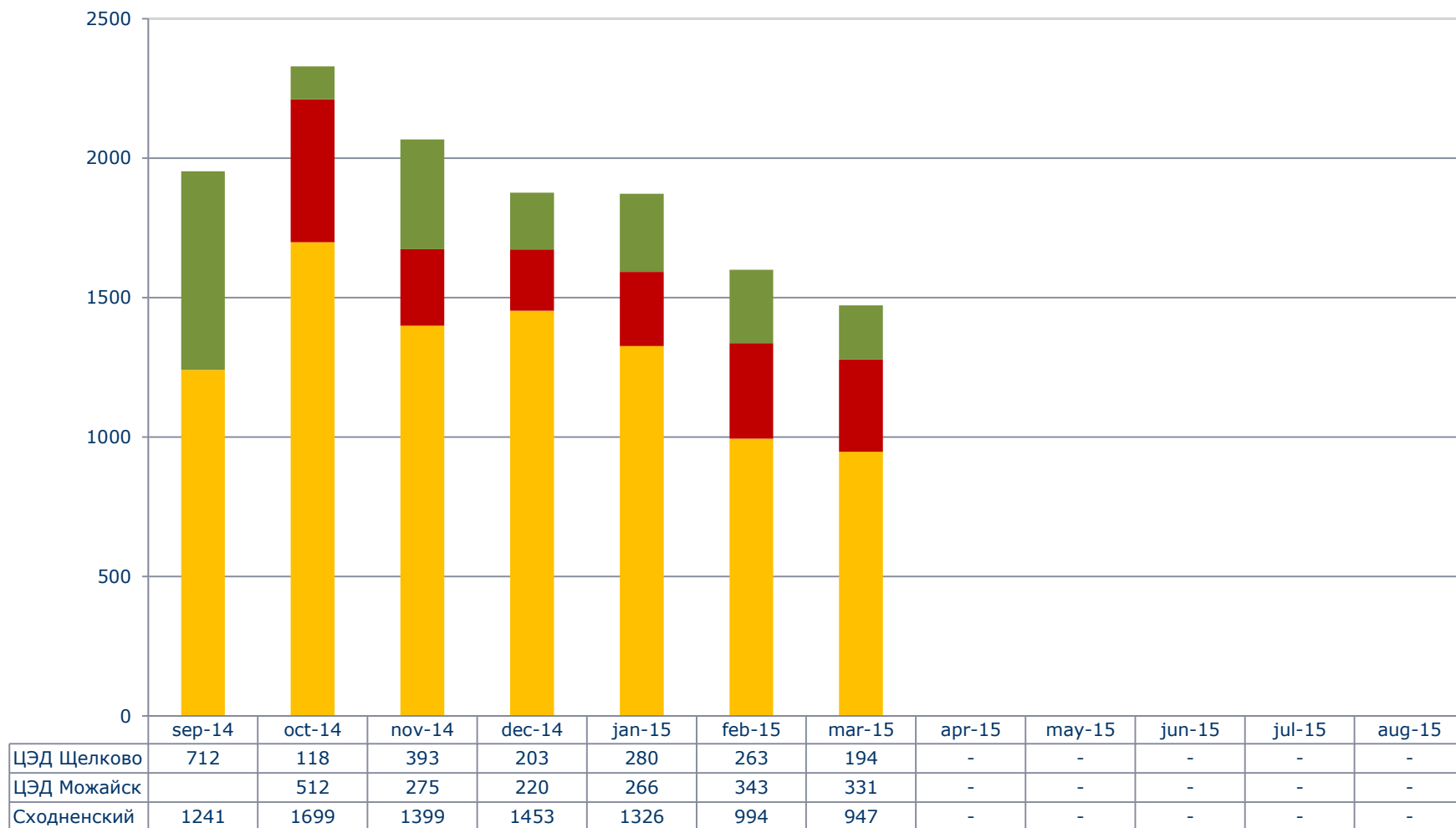
## Места декларирования

- До 2013 – Декларирование только на т/п Сходненский
- С 2013 – помимо декларирования на т/п Сходненский использование ЦЭД,

### Что позволяет:

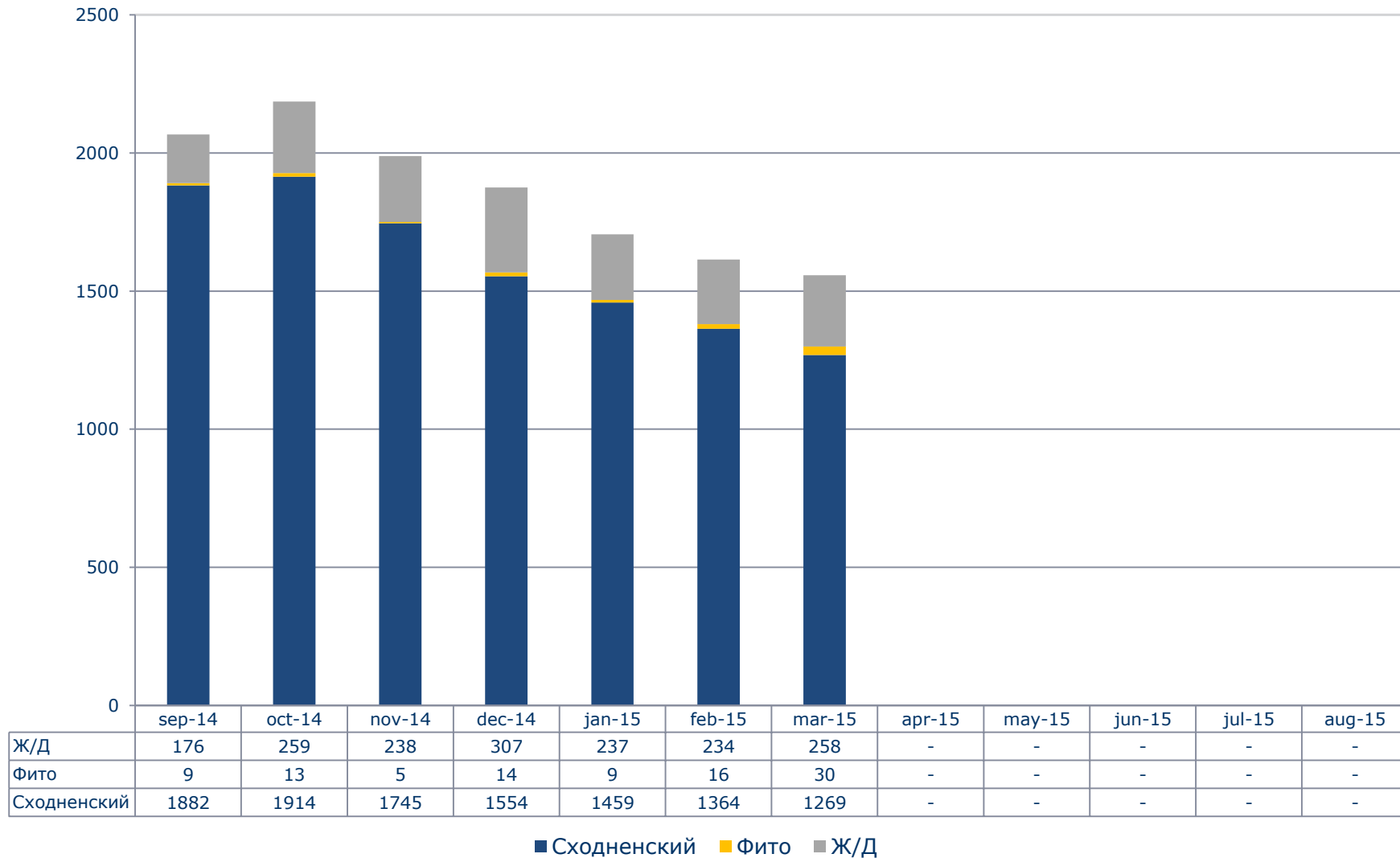
- Распределить потоки Таможенных деклараций (между Сходненским т/п и ЦЭД) в зависимости от загрузки Таможенных органов (этап Регистрации деклараций)
- Декларировать грузы приходящие на иные СВХ

# Места декларирования



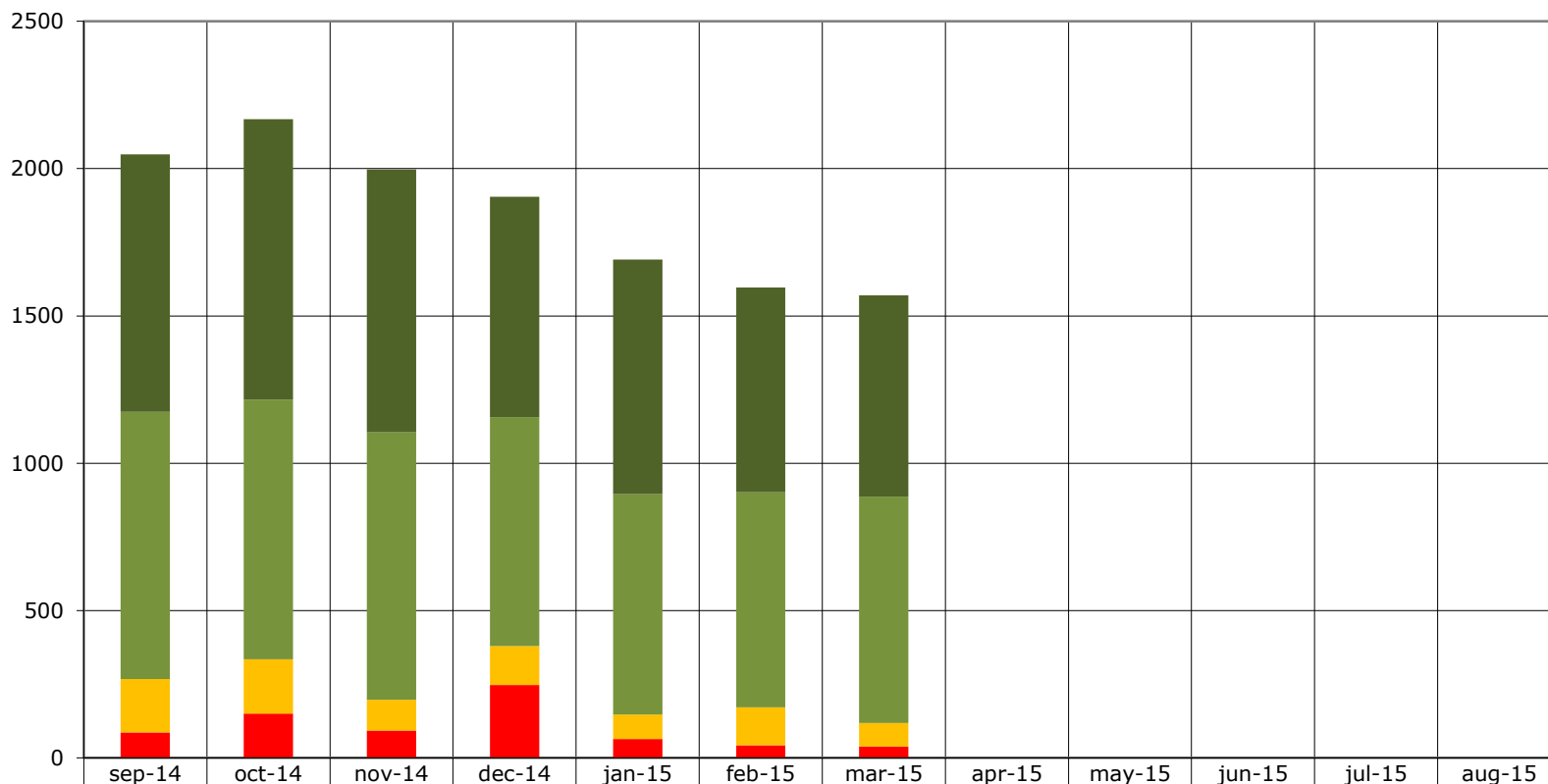
■ Сходненский ■ ЦЭД Можайск ■ ЦЭД Щелково

# Места оформления



# Время оформления 1

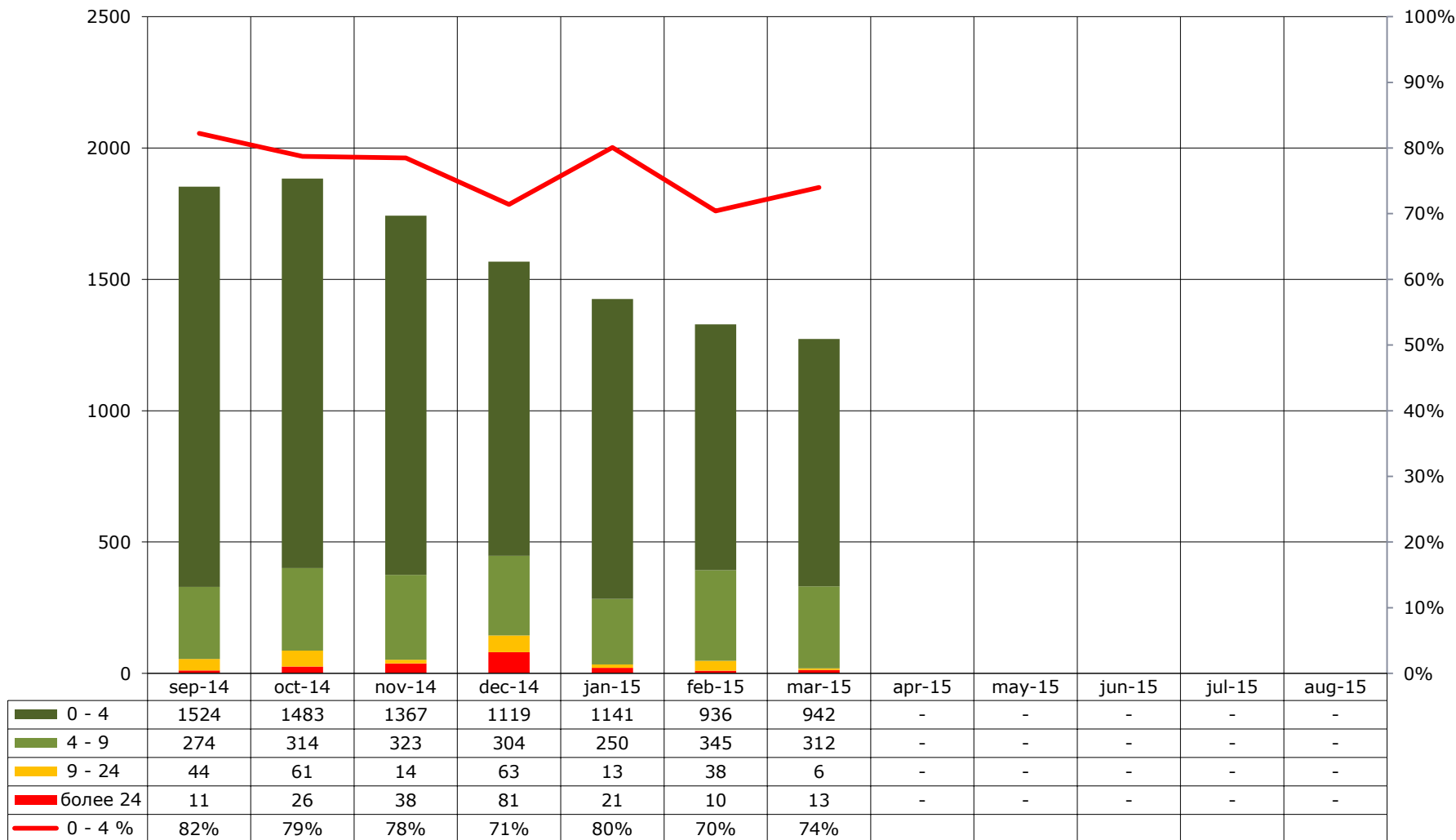
(от въезда транспортного средства)



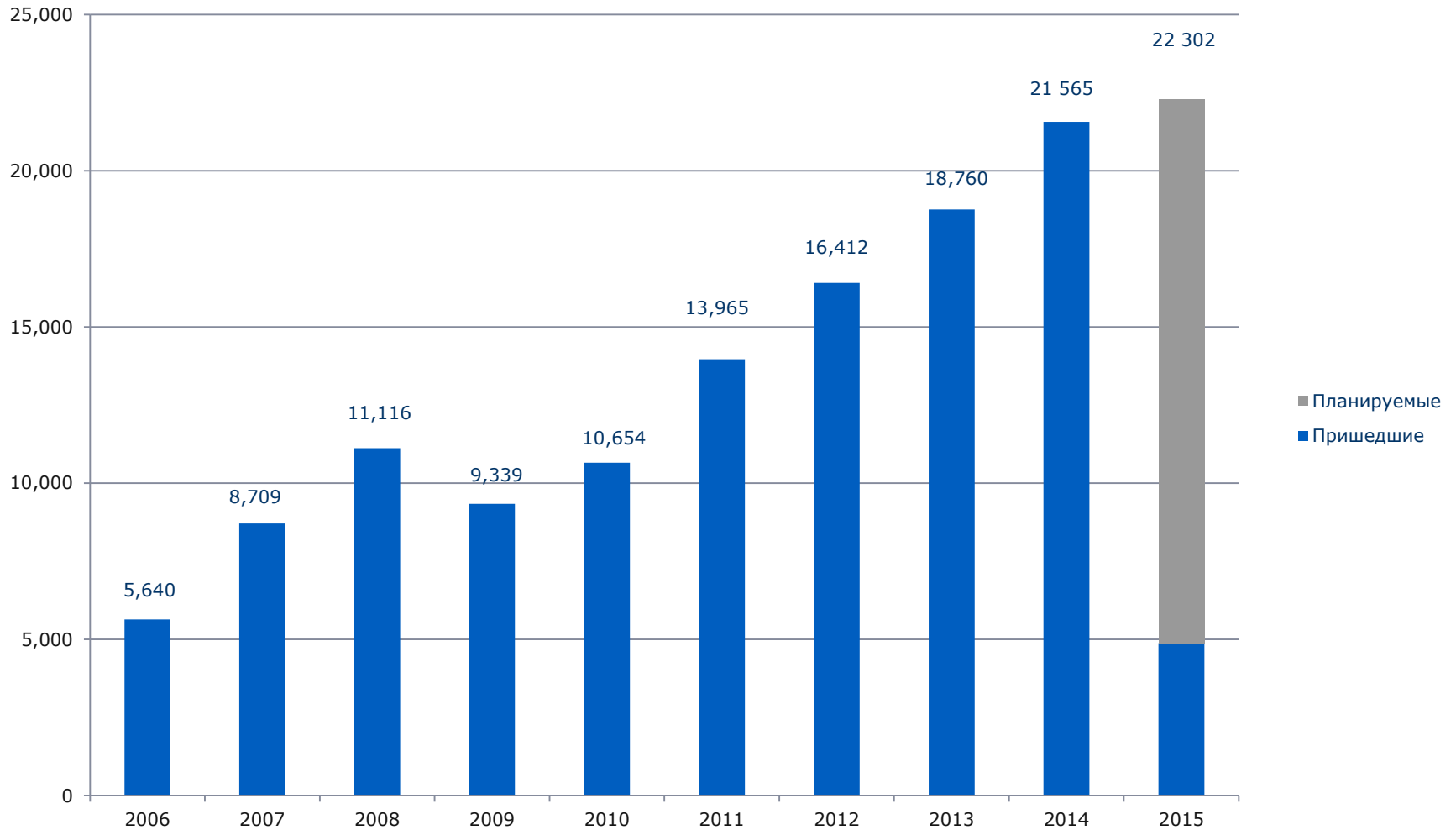
■ 0 - 4	873	952	892	748	796	694	683	-	-	-	-	-
■ 4 - 9	907	881	908	776	748	730	769	-	-	-	-	-
■ 9 - 24	181	185	104	133	83	129	79	-	-	-	-	-
■ более 24	87	150	93	247	64	43	39	-	-	-	-	-

# Время оформления 2

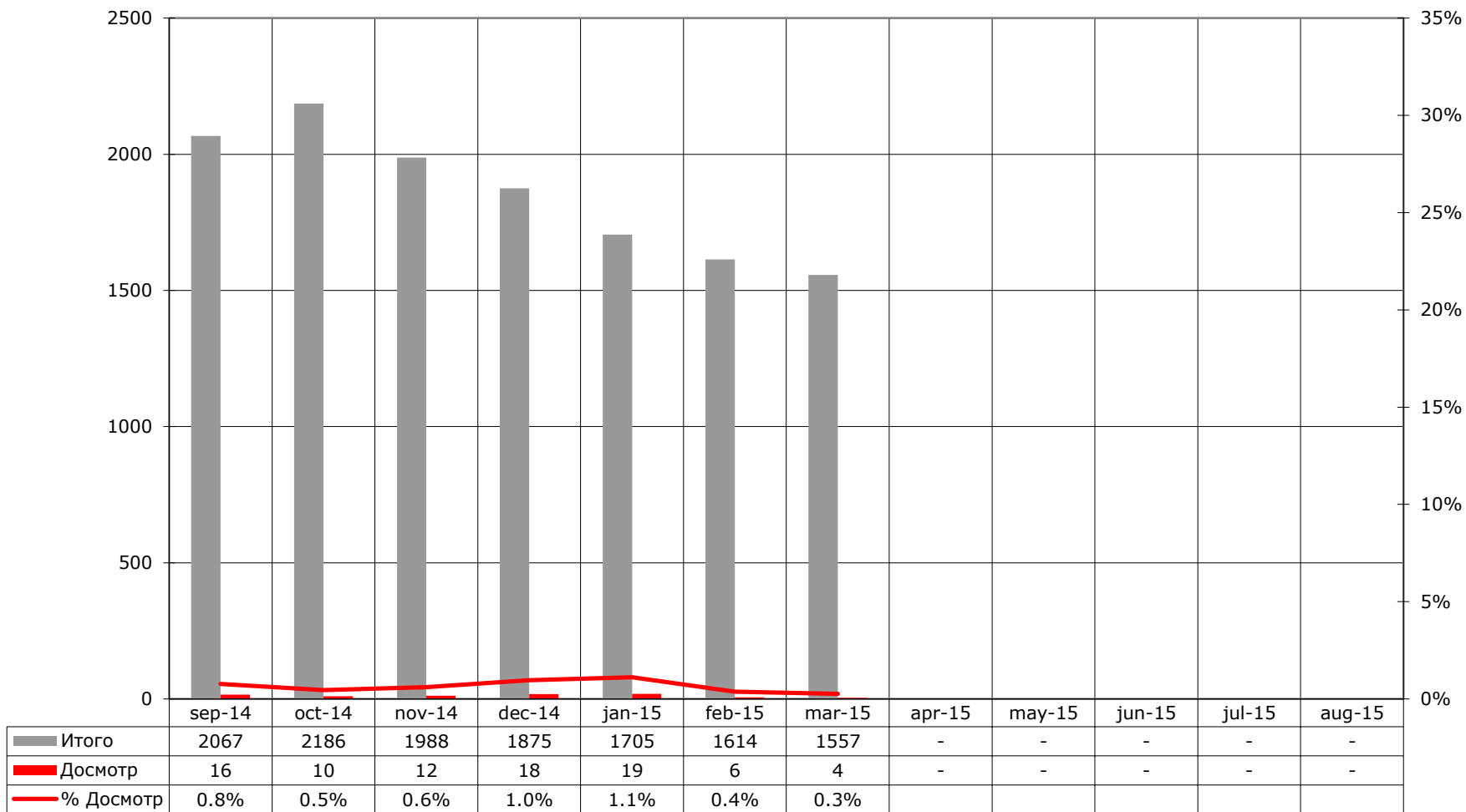
(от закрытия транзита (без учета ж/д и досмотров))



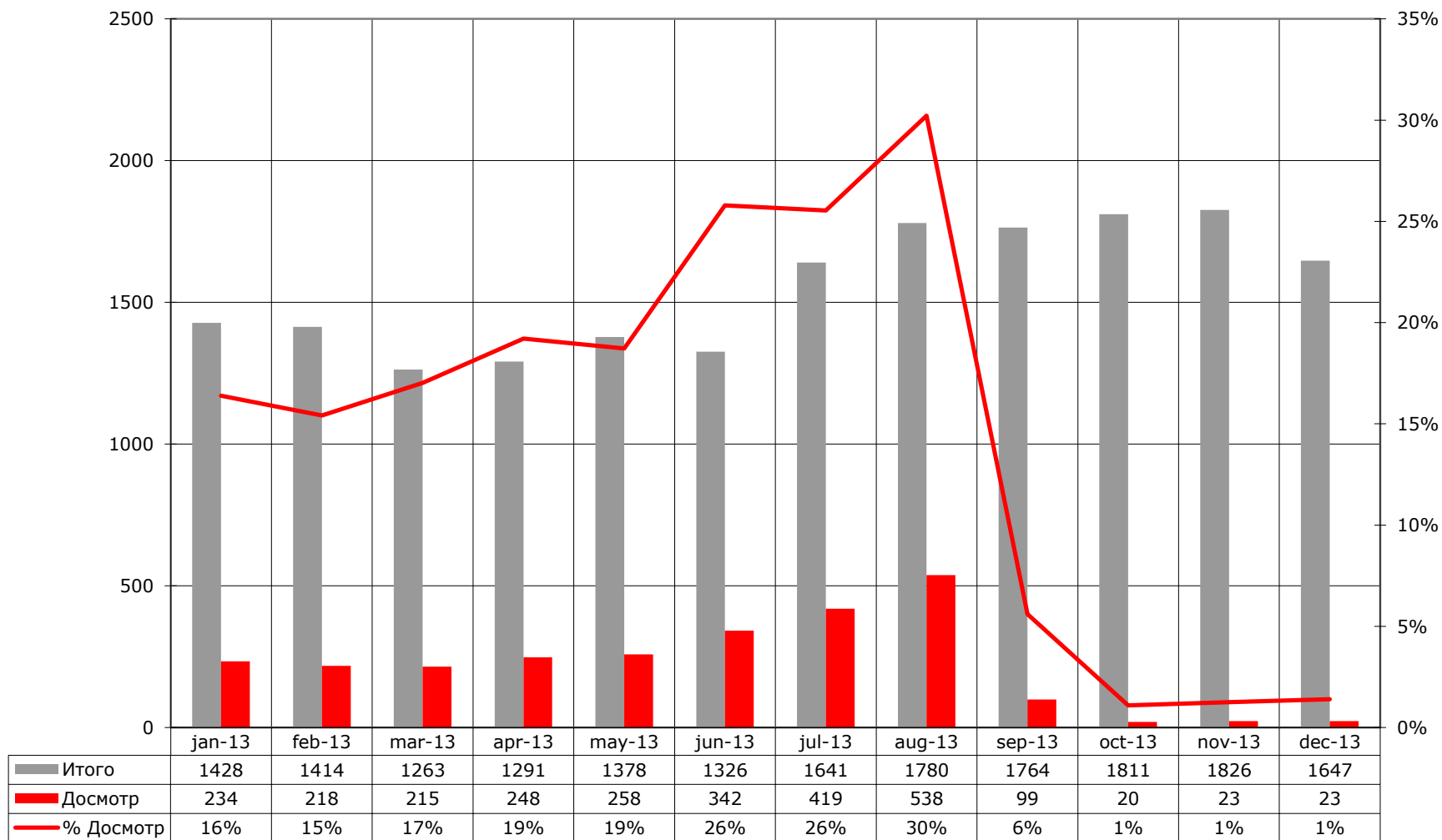
# Оформление (2006-2015)



# Досмотры



# Досмотры (2013)





# ИКЕА в России: Таможня

## Сложности (внутренние): Корректность документов

- Отправители должны понимать процесс отгрузки грузов в Россию, необходимость детальной и тщательной подготовки
  - Корректность и полнота товаросопроводительных документов
  - Корректность веса
  - Корректность информации о количестве мест
  
- Отправители должны понимать процесс подготовки ввоза технологического оборудования

# ИКЕА в России: Таможня

## Внутренний предварительный контроль и Внутренний пост контроль

Предварительный контроль :

- Контроль кодов ТН ВЭД
- Контроль готовности к ввозу (документы соответствия)
- Контроль веса
- Контроль информации о количестве мест
- Контроль стат-форм
- И т.д.

Пост контроль:

- Контроль платежей
  - Оплата за товары товара
  - Оплата за транспортировку
- И т.д.

Спасибо