




Association
of European
Businesses

Северо-западный региональный комитет АЕБ

РЕЗУЛЬТАТЫ ЕЖЕГОДНОЙ ОЦЕНКИ ЕВРОПЕЙСКИМ БИЗНЕСОМ ИНВЕСТИЦИОННОГО КЛИМАТА В ЛЕНИНГРАДСКОЙ ОБЛАСТИ

2019

- Проводится **АЕБ** ежегодно с 2016 года в сотрудничестве с **Правительством Ленинградской области**;
- Основную группу исследования составляют **представители компаний-членов Ассоциации европейского бизнеса, а также руководители/эксперты других европейских компаний-резидентов ЛО**;
- Является ценным источником информации **из первых рук**, которая дает обзор **привлекательности инвестиционного климата Ленинградской области** с точки зрения **европейских компаний**, ведущих бизнес в регионе;
- Предоставляет возможность европейским компаниям, инвестирующим в Ленинградской области делать **предложения по улучшению законодательной базы и инвестиционного климата в целом**;
- **Результаты опроса** ежегодно представляются и обсуждаются на встрече с инвестиционной командой Ленинградской области.



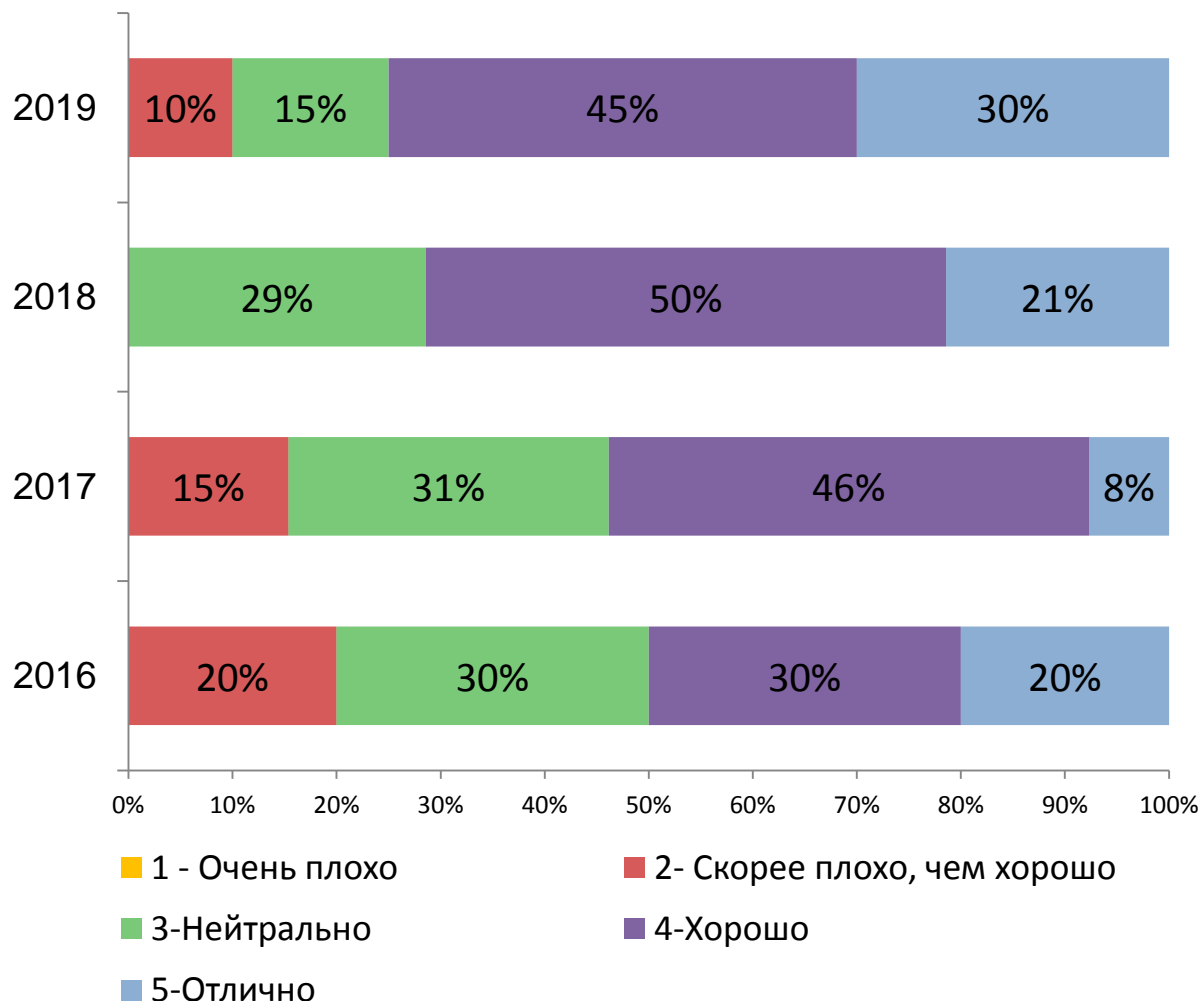
**ОБЩАЯ ОЦЕНКА ИНВЕСТИЦИОННОГО
КЛИМАТА И СИСТЕМЫ
ПРЕДОСТАВЛЕНИЯ ЛЬГОТ В
ЛЕНИНГРАДСКОЙ ОБЛАСТИ**

ОЦЕНКА ИНВЕСТИЦИОННОГО КЛИМАТА В ЛЕНИНГРАДСКОЙ ОБЛАСТИ, 5-БАЛЬНАЯ ШКАЛА



Association
of European
Businesses

- Наблюдается рост количества респондентов, давших наивысшую оценку инвестиционного климата в ЛО.
- Некоторые компании отмечают высокую заинтересованность в привлечении и удержании инвесторов со стороны Правительства ЛО, но низкую заинтересованность со стороны муниципальных органов и других организаций, работающих с инвесторами.



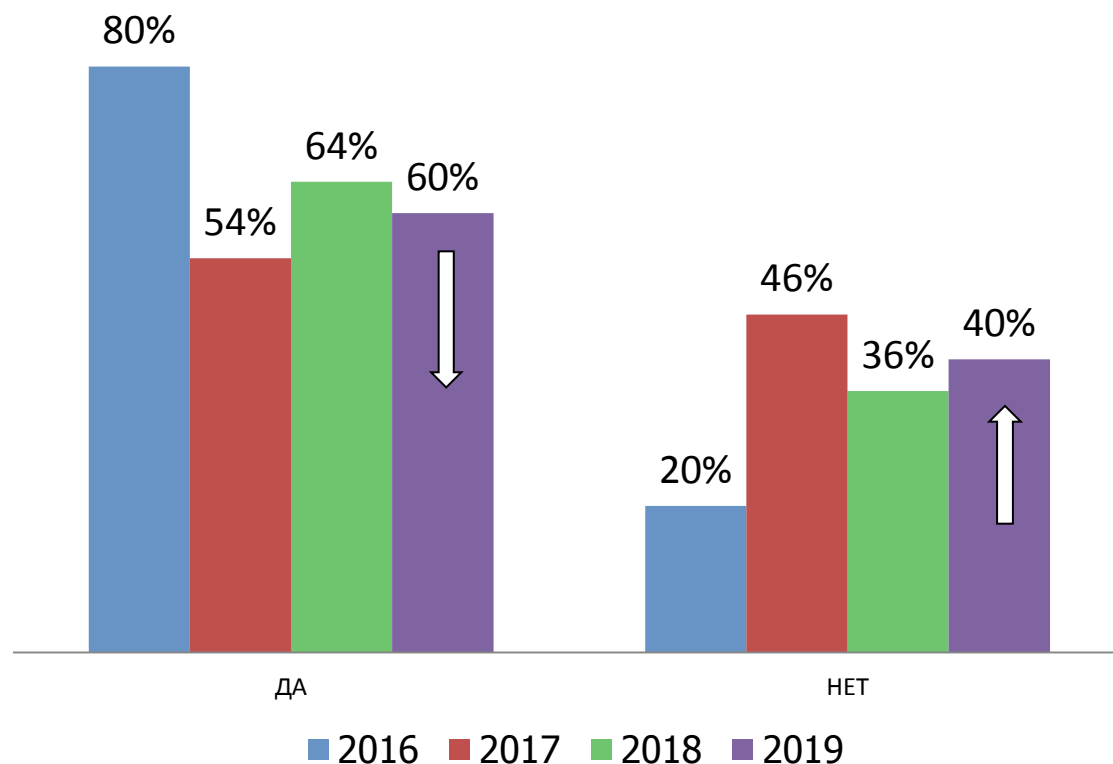
Респонденты = 20 компаний-резидентов (2019)
14 компаний-резидентов (2018)
13 компаний-резидентов (2017)
9 компаний-резидентов (2016)

ИСПОЛЬЗОВАНИЕ ЛЬГОТНОЙ СИСТЕМЫ ПРИ ИНВЕСТИРОВАНИИ В ЛО



Association
of European
Businesses

- 60% респондентов воспользовались льготами при инвестировании в Ленинградской области.
- В основном компании воспользовались льготами по налогу на имущество и по налогу на прибыль.
- Некоторые компании, не воспользовавшиеся льготами, отмечают большую нагрузку по отчетности и отсутствие полной (комплексной) информации о льготных режимах.



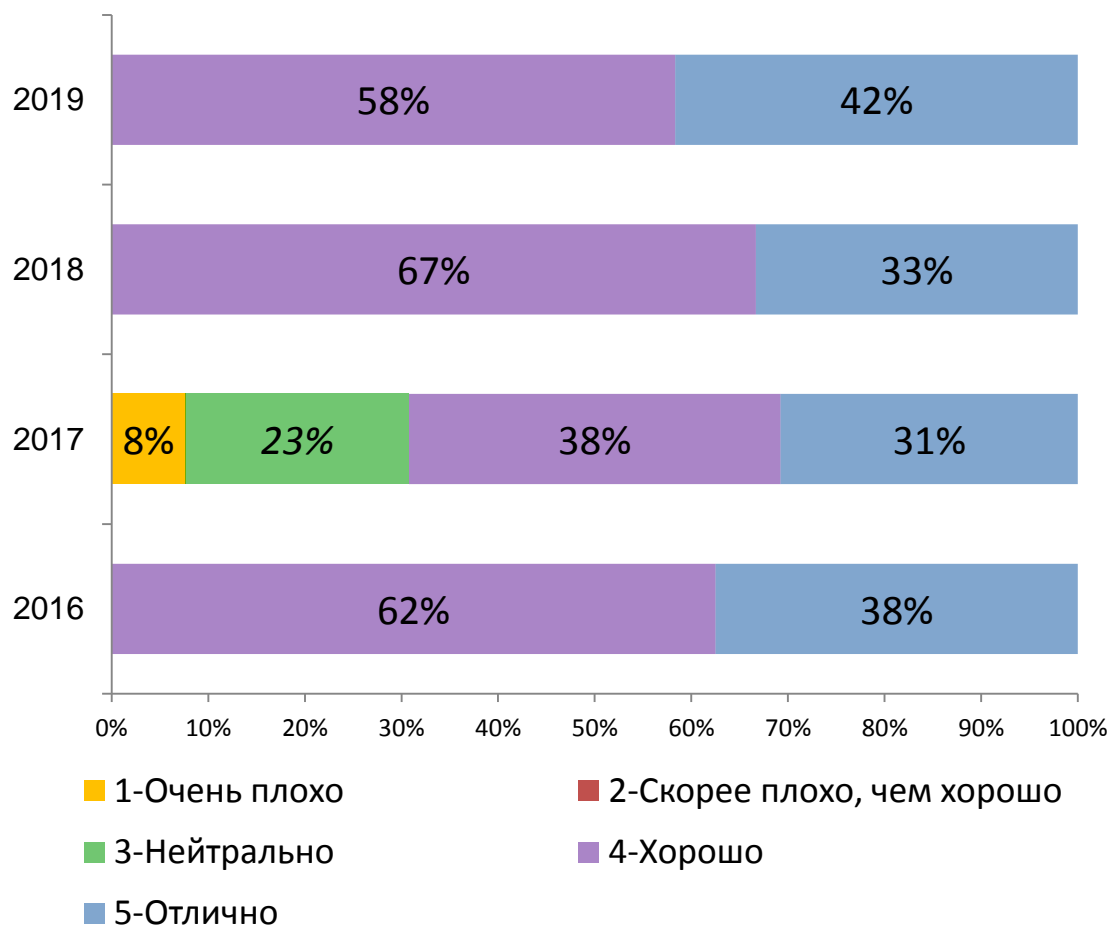
Респонденты = 20 компаний-резидентов (2019)
14 компаний-резидентов (2018)
13 компаний-резидентов (2017)
9 компаний-резидентов (2016)

ОЦЕНКА ЭФФЕКТИВНОСТИ СИСТЕМЫ ПРЕДОСТАВЛЕНИЯ ЛЬГОТ НА ТЕРРИТОРИИ ЛО, 5-БАЛЬНАЯ ШКАЛА



Association
of European
Businesses

- Наблюдается стабильное увеличение из года в год количества респондентов, оценивающих систему льгот на отлично.
- Многие компании отмечают рост профессионализма сотрудников Правительства ЛО и АЭРЛО, с которыми они общались при входе в регион и оформлении льготного режима.
- Некоторые компании, которые не воспользовались льготами, отметили высокие риски изменения законодательства и большое количество необходимой документации для оформления льгот.



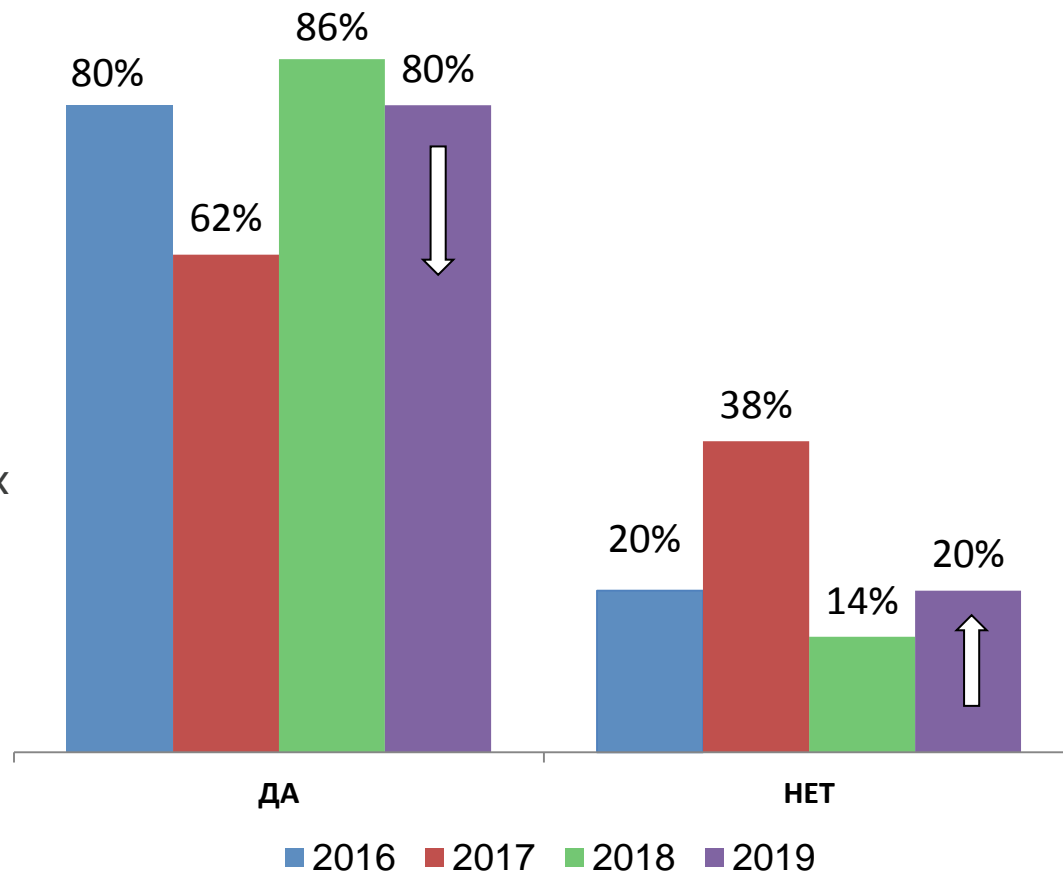
Респонденты = 20 компаний-резидентов (2019)
14 компаний-резидентов (2018)
13 компаний-резидентов (2017)
9 компаний-резидентов (2016)

ПЛАНЫ КОМПАНИЙ ПО ДАЛЬНЕЙШЕМУ ИНВЕСТИРОВАНИЮ В ЛЕНИНГРАДСКОЙ ОБЛАСТИ




Association
of European
Businesses

- 80% опрошенных компаний планирует продолжать инвестировать в ЛО.
- Основные причины нежелания некоторых компаний в дальнейшем инвестировать на территории ЛО:
 - большие риски ведения бизнеса в России в целом,
 - непредсказуемость законодательных инициатив,
 - препятствия при осуществлении инвестиционных проектов со стороны компаний-монополистов, федеральных налоговых органов и комитета госстройнадзора ЛО.



Респонденты = 20 компаний-резидентов (2019)
14 компаний-резидентов (2018)
13 компаний-резидентов (2017)
9 компаний-резидентов (2016)

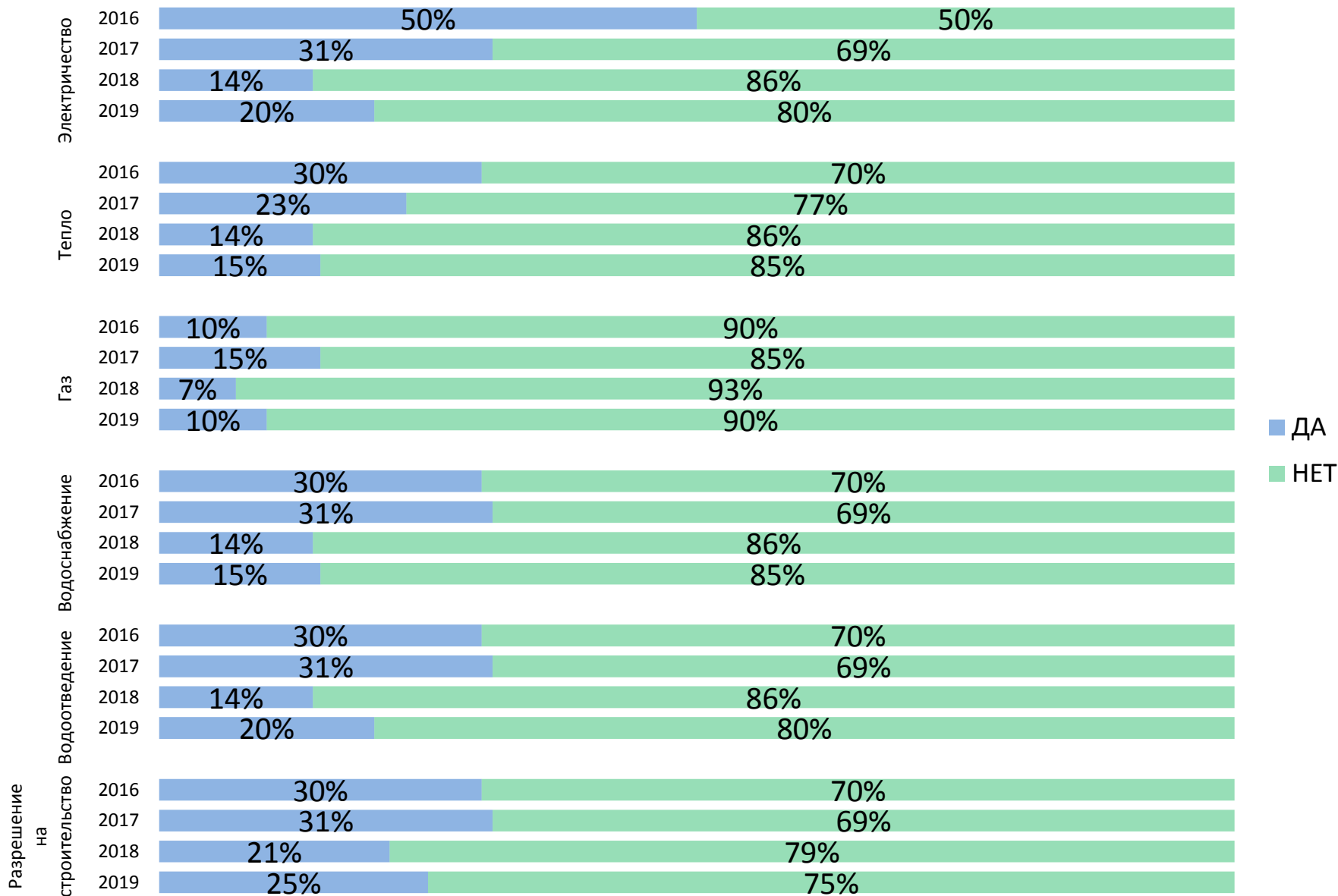


**ПОДКЛЮЧЕНИЯ,
РАЗРЕШЕНИЯ,
КОНТРОЛЬНО-НАДЗОРНЫЕ
ФУНКЦИИ**

ПРОБЛЕМЫ С ТЕХНОЛОГИЧЕСКИМ ПОДКЛЮЧЕНИЕМ И ПОЛУЧЕНИЕМ РАЗРЕШЕНИЯ НА СТРОИТЕЛЬСТВО

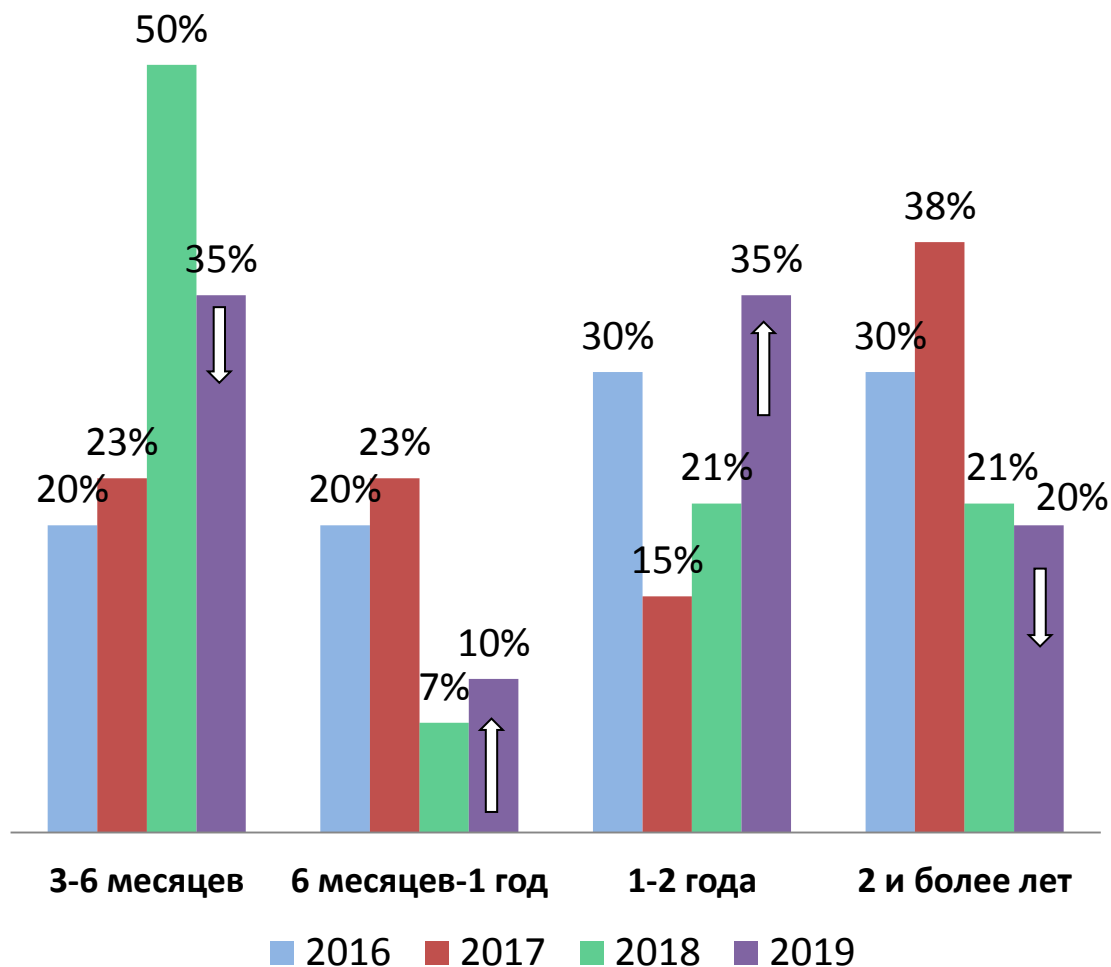


Association
of European
Businesses



ВРЕМЯ НА ПОДКЛЮЧЕНИЕ

- У большинства опрошенных компаний подключение к сетям и получение разрешений на строительство заняло либо от 3 до 6 месяцев, либо от 1 до 2 лет.



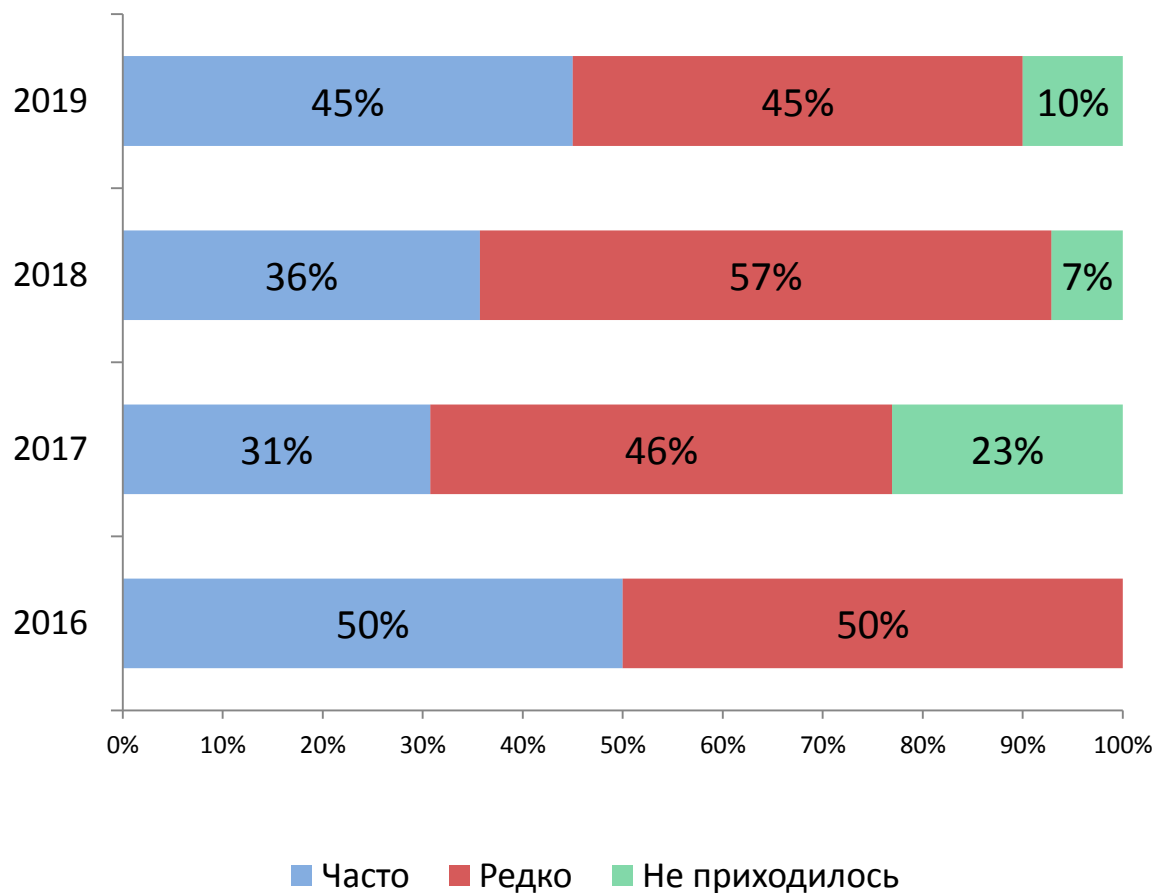
Респонденты = 20 компаний-резидентов (2019)
14 компаний-резидентов (2018)
13 компаний-резидентов (2017)
9 компаний-резидентов (2016)

КОНТРОЛЬНО-НАДЗОРНЫЕ ОРГАНЫ



Association
of European
Businesses

- По сравнению с предыдущим годом, респонденты чаще сталкивались с областными контрольно-надзорными органами, проводившими проверки в отношении их компании.
- Если в предыдущие годы компании не жаловались на нарушения в процедуре проверок, то в 2019 году 1% респондентов отметил такие нарушения как постоянное продление сроков со стороны налоговой инспекции по возмещению НДС, угрозы отказа в возмещении и нерелевантные штрафы.



Респонденты = 20 компаний-резидентов (2019)
14 компаний-резидентов (2018)
13 компаний-резидентов (2017)
9 компаний-резидентов (2016)



Association
of European
Businesses

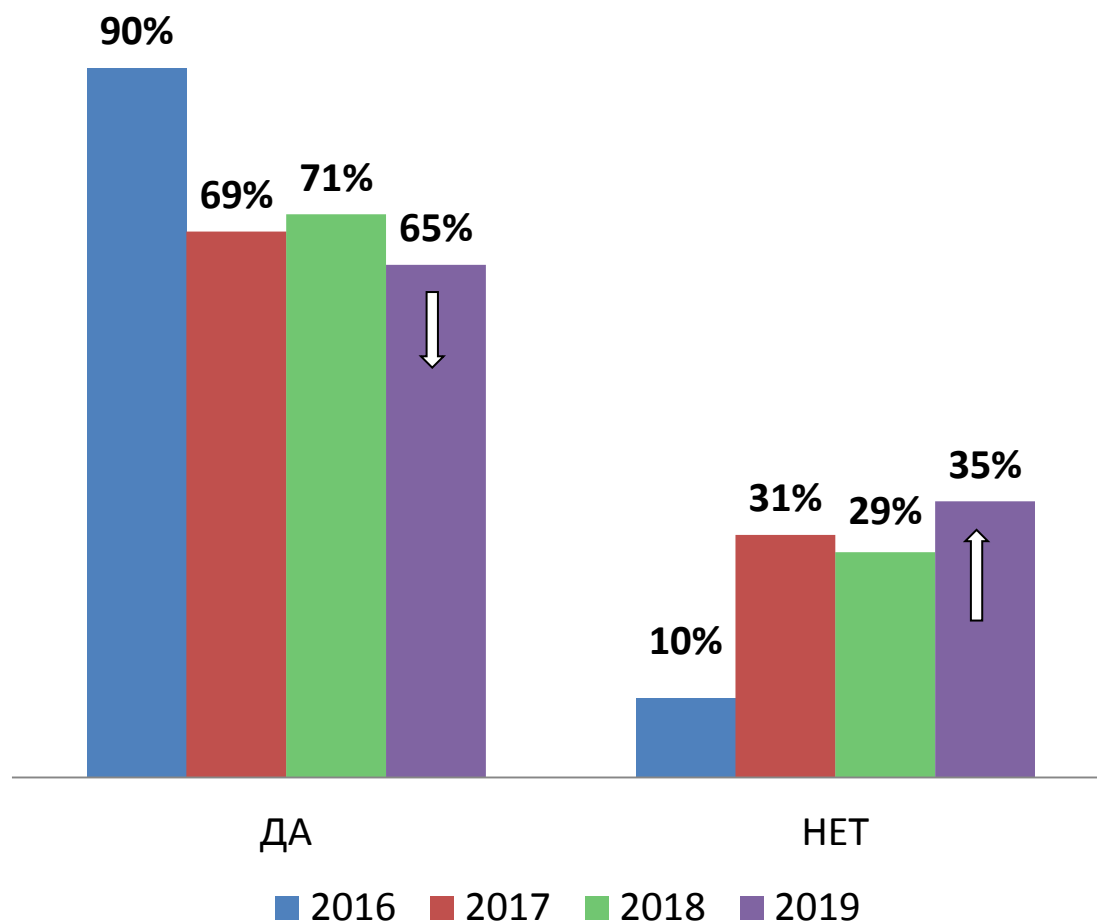
ИНСТИТУТЫ ДЛЯ БИЗНЕСА – ИНФРАСТРУКТУРА ПОДДЕРЖКИ ПРЕДПРИНИМАТЕЛЬСТВА

ИНСТИТУТЫ ДЛЯ БИЗНЕСА – ИНФРАСТРУКТУРА ПОДДЕРЖКИ ПРЕДПРИНИМАТЕЛЬСТВА



Association
of European
Businesses

- Абсолютное большинство компаний хорошо осведомлены о таких институтах поддержки предпринимательства в ЛО, как фронт-офис Ленинградской области (АЭРЛО) и «Многофункциональный центр представления государственных и муниципальных услуг»;
- Всего 20% респондентов знакомы с работой Ленинградского областного центра поддержки предпринимательства и Агентства поддержки малого и среднего предпринимательства, региональной микрофинансовой организации ЛО.



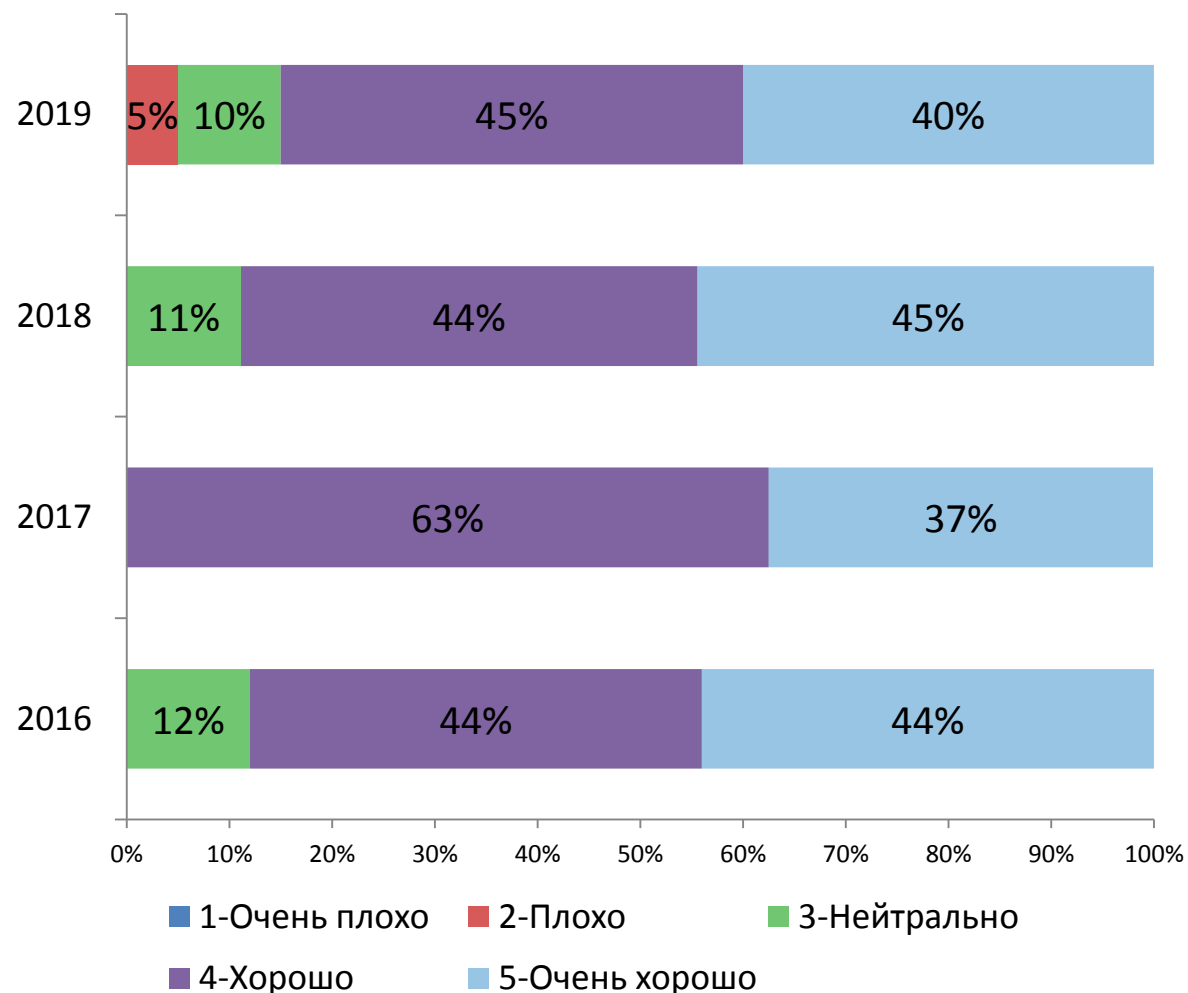
Респонденты = 20 компаний-резидентов (2019)
14 компаний-резидентов (2018)
13 компаний-резидентов (2017)
9 компаний-резидентов (2016)

УДОВЛЕТВОРЕННОСТЬ РАБОТОЙ ИНСТИТУТОВ ДЛЯ БИЗНЕСА



Association
of European
Businesses

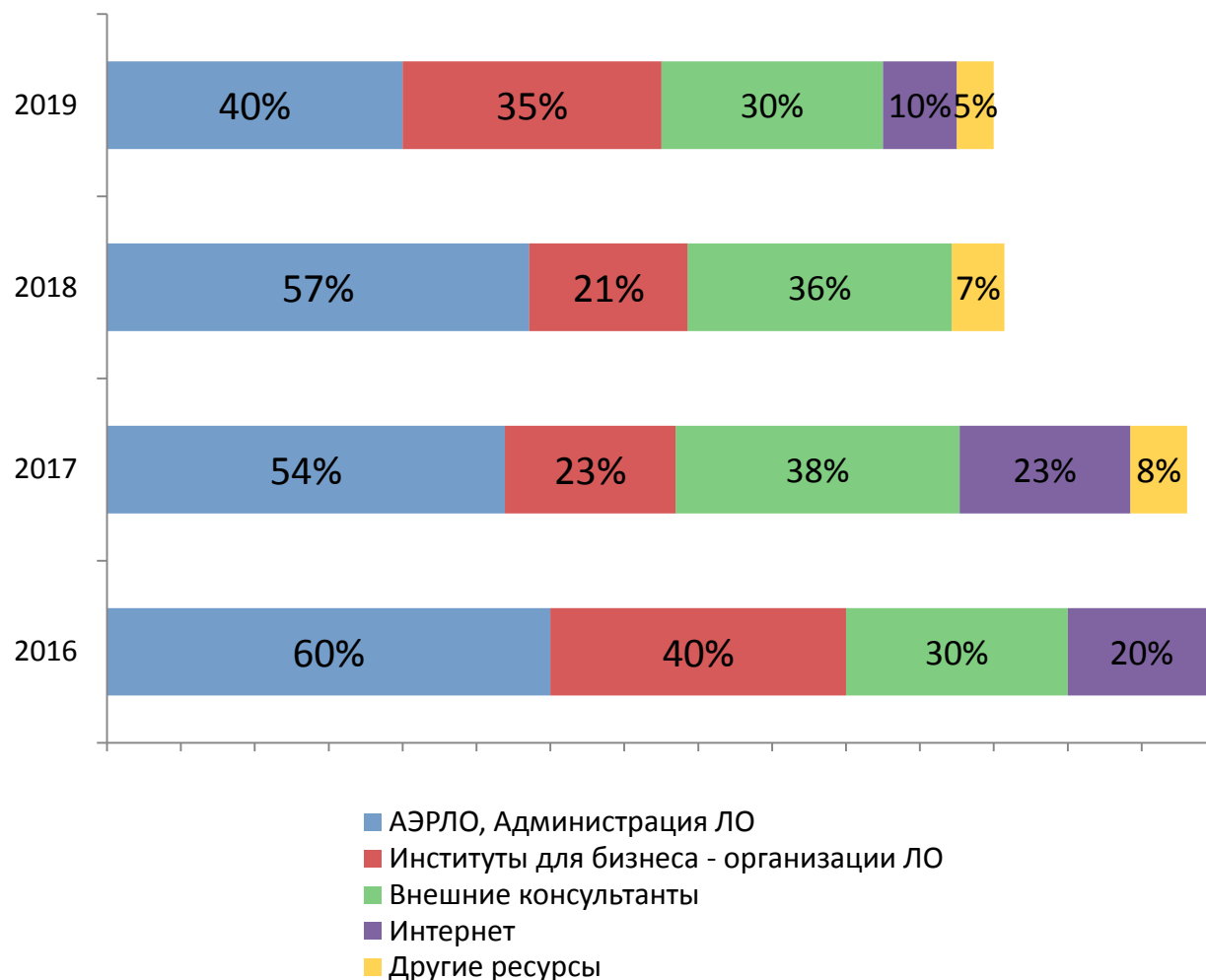
- Общая оценка работы институтов поддержки бизнеса в ЛО положительная.
- Некоторые компании отмечают, высокую готовность помочь инвестору по всем вопросам, однако не всегда у сотрудников данных институтов есть достаточно полномочий.



Респонденты = 20 компаний-резидентов (2019)
14 компаний-резидентов (2018)
13 компаний-резидентов (2017)
9 компаний-резидентов (2016)

КАНАЛЫ ИНФОРМАЦИИ

- Основными каналами, через которые инвесторы узнают, как действовать в той или иной ситуации, к кому обращаться и какова процедура при инвестировании на территории Ленинградской области, являются Администрация ЛО, АЭРЛО и Институты для бизнеса (ассоциации, общественные организации).
- При этом 75% компаний удовлетворены полнотой информации, получаемой из этих источников (79% в 2018 г.).



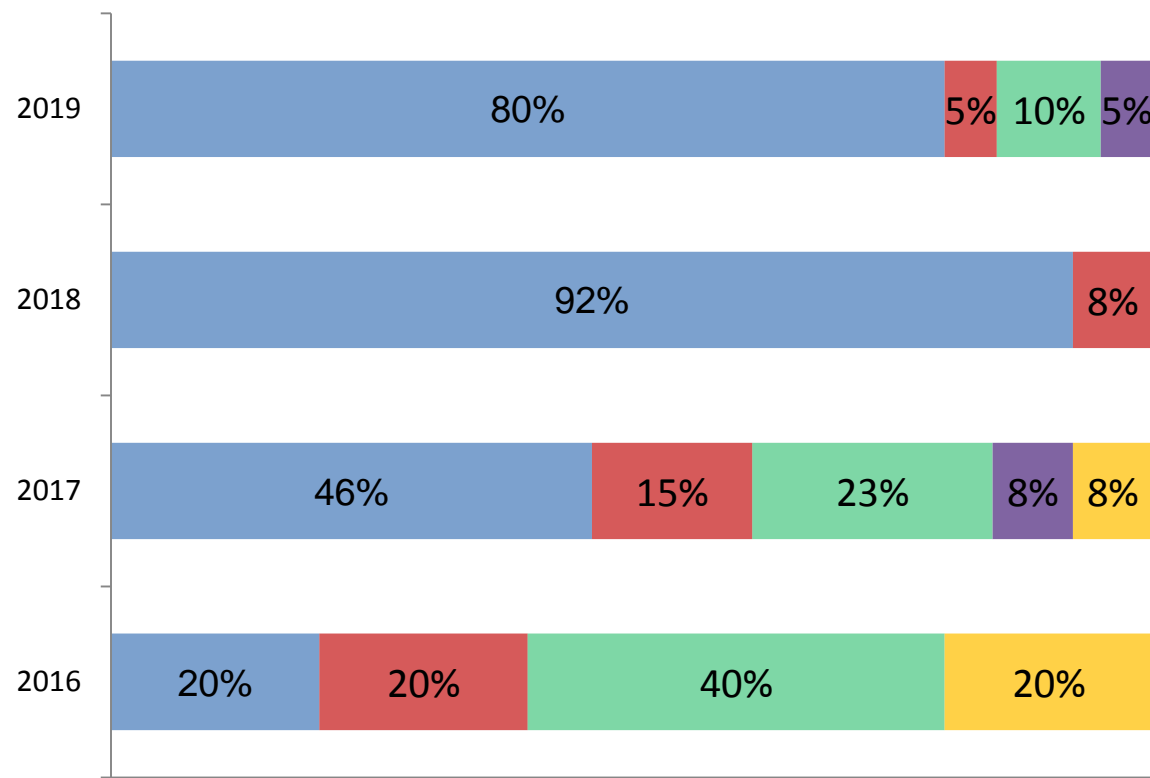
Респонденты = 20 компаний-резидентов (2019)
14 компаний-резидентов (2018)
13 компаний-резидентов (2017)
9 компаний-резидентов (2016)

ОБРАЩЕНИЯ ПРИ ВОЗНИКНОВЕНИИ ПРОБЛЕМ




Association
of European
Businesses

- 95% опрошенных компаний знают, к кому обращаться в случае возникновения проблем при инвестировании.
- В основном компании обращаются с проблемами и вопросами напрямую в Администрацию ЛО и в АЭРЛО.



- АЭРЛО, Администрация ЛО
- Институты для бизнеса - организации ЛО
- Внешние консультанты
- Интернет
- Другие ресурсы

Респонденты = 20 компаний-резидентов (2019)
14 компаний-резидентов (2018)
13 компаний-резидентов (2017)
9 компаний-резидентов (2016)

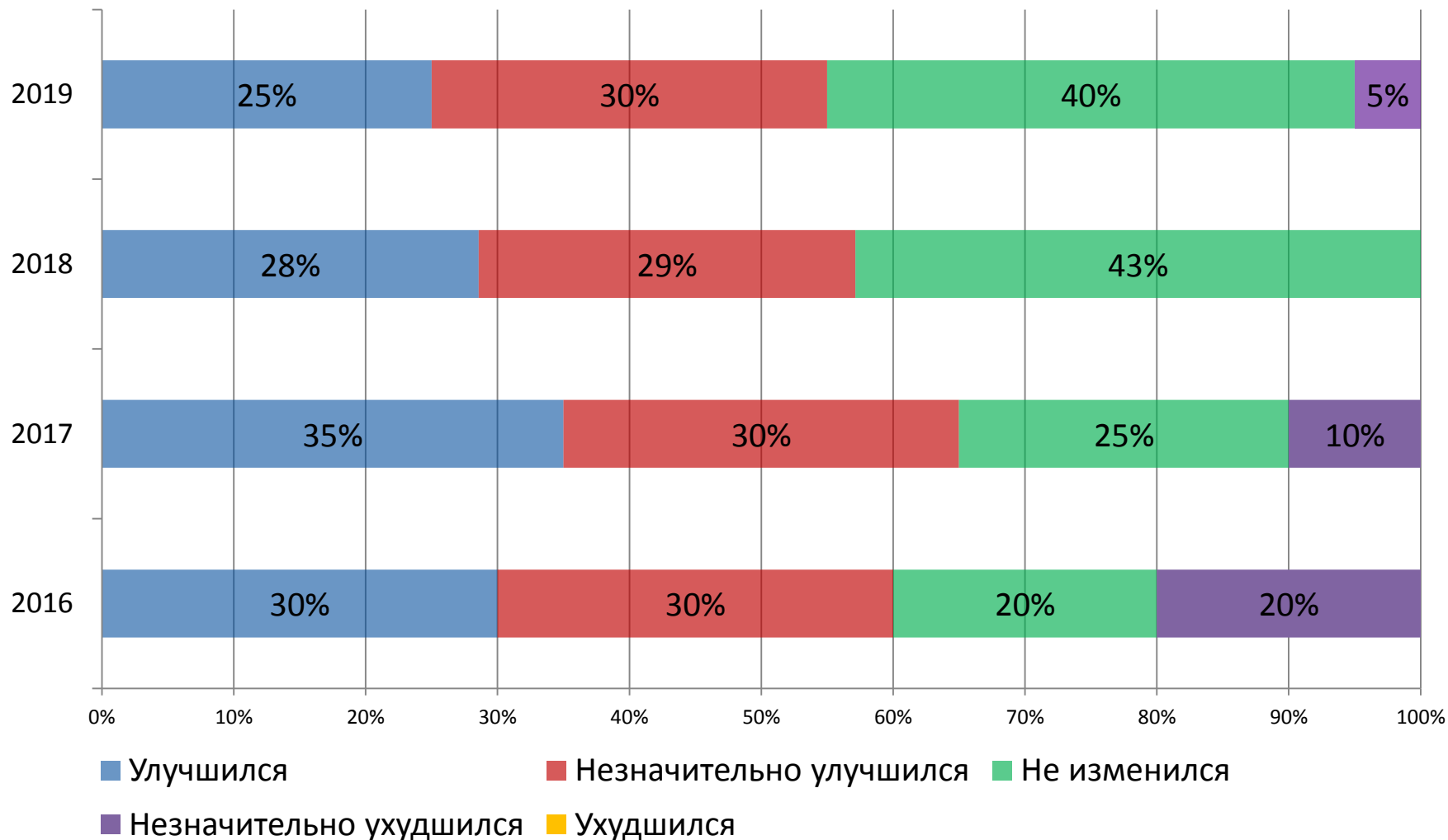
A large, 3D-rendered number '2019' is centered in the background. The digits '20' and '19' are red, while the digit '1' is white. The numbers have a slight shadow and a soft glow.

ОБЩАЯ ОЦЕНКА ТЕНДЕНЦИИ ИНВЕСТИЦИОННОГО КЛИМАТА В ЛО

ОБЩАЯ ОЦЕНКА ТЕНДЕНЦИИ ИНВЕСТИЦИОННОГО КЛИМАТА В ЛО



Association
of European
Businesses



Респонденты = 20 компаний-резидентов (2019)
14 компаний-резидентов (2018)
13 компаний-резидентов (2017)
9 компаний-резидентов (2016)



ПРЕДЛОЖЕНИЯ ОТ УЧАСТНИКОВ ОПРОСА ПО УЛУЧШЕНИЮ ИНВЕСТИЦИОННОГО КЛИМАТА И СИСТЕМЫ ПРЕДОСТАВЛЕНИЯ ЛЬГОТ НА ТЕРРИТОРИИ ЛО

- Объединение всех льгот для инвесторов под одним законом, чтобы облегчить для входящего в область инвестора понимание какие льготы ему положены и положены ли вообще;
- Уменьшение количества документации, необходимой для оформления льготного режима;
- Сокращение сроков рассмотрения заявок, исключение необоснованных отказов и отказов по техническим причинам, после которых сроки рассмотрения снова продлеваются
- Сокращение объема отчетности по льготным инвест.проектам (сейчас – до 53 отчетов в год!) и унифицирование комплектов отчетности, представляемых в Правительство ЛО и в муниципальные органы (зачастую отчеты дублируют друг друга и требуют дополнительных ресурсов для их подготовки);

ПРЕДЛОЖЕНИЯ ОТ УЧАСТНИКОВ ОПРОСА ПО УЛУЧШЕНИЮ ИНВЕСТИЦИОННОГО КЛИМАТА И СИСТЕМЫ ПРЕДОСТАВЛЕНИЯ ЛЬГОТ НА ТЕРРИТОРИИ ЛО (ПРОДОЛЖЕНИЕ)



- Упрощение предоставления земельных участков инвесторам;
- Введение льготы по социальным зарплатным налогам;
- Распространение позитивного опыта работы с инвесторами на уровень органов местного самоуправления;
- Обеспечение более гибкого подхода к разным инвесторам в части предоставления льгот;
- Разработка льгот для удержания «старых» инвесторов;
- Развитие транспортной инфраструктуры (доступность промзон, доступность для работников предприятий, весенняя просушка дорог);
- Развитие качественного кадрового потенциала в области.



Association
of European
Businesses

Северо-западный региональный комитет АЕБ

Невский проспект, 55,
БЦ «Невский Плаза», 4 этаж,
191025 Санкт-Петербург,
Российская Федерация

Тел.: +7 (812) 33-22-866, Факс: +7 (495) 234 28 07

E-mail: spb@aebrus.ru

Мы в соцсетях:

