



2015 лет вместе

## **Роль специализированного депозитария в системе обеспечения сохранности активов НПФ и страховых компаний**

Павел Прасс  
Генеральный директор

22 декабря 2015

# Институт специализированных депозитариев

Требование обязательного наличия специализированных депозитариев у различных категорий участников рынка закреплено **нормативными актами**.



# Функции специализированного депозитария

Депозитарный учет и хранение  
(custody)

Ответственное хранение  
имущества

Контроль и согласование  
сделок по распоряжению  
имуществом

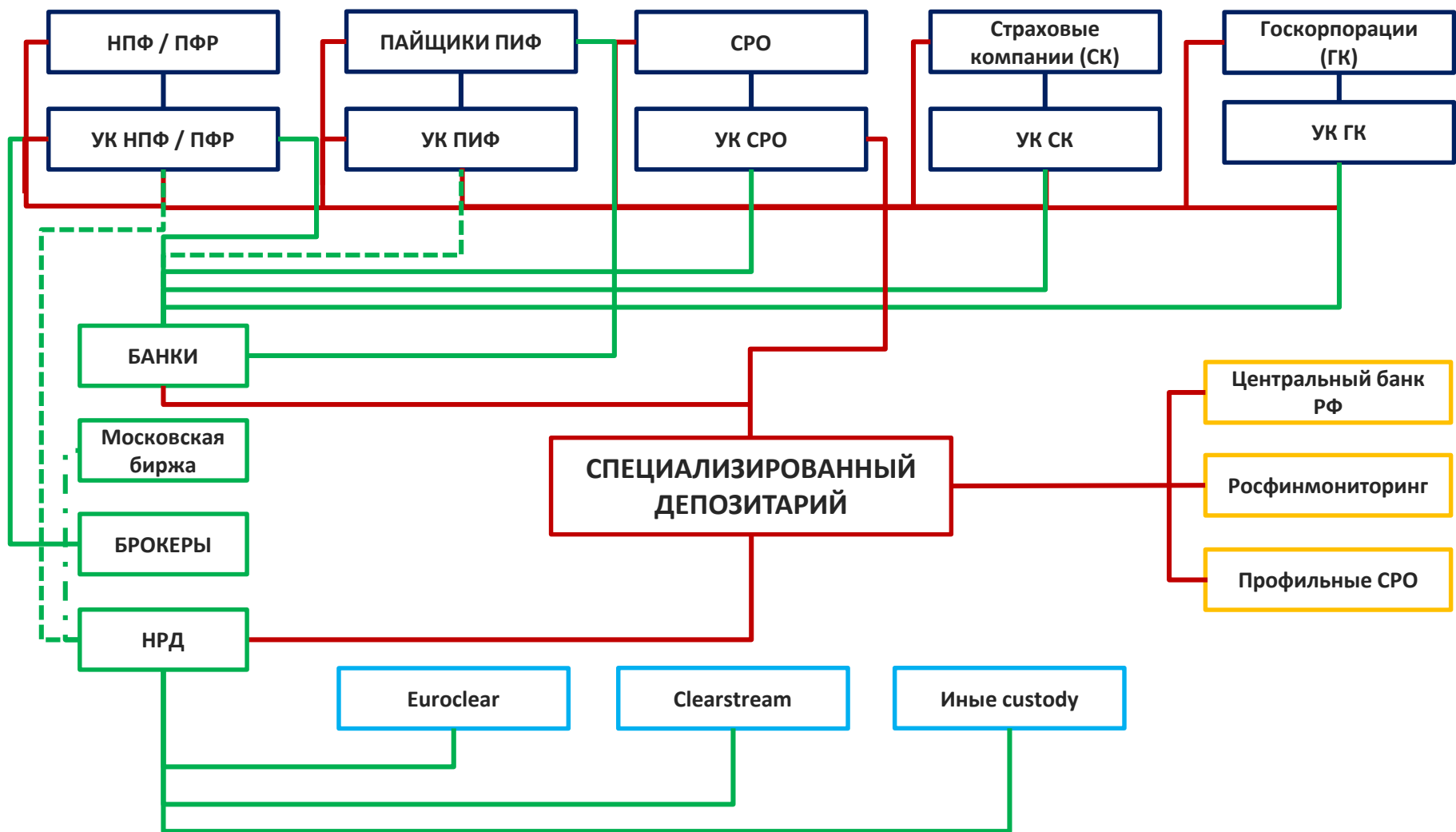
Учет операций с активами

Расчет стоимости чистых  
активов (NAV)

Ведение реестра владельцев  
паев инвестиционных фондов

Формирование обязательной и дополнительной отчетности

# Взаимодействие с участниками рынка



# Функции специализированного депозитария для НПФ

## **Хранение ценных бумаг и учет имущества,**

в которые размещены пенсионные резервы и инвестированы пенсионные накопления.

## **Контроль:**

- соблюдения нормативных требований при размещении пенсионных резервов и инвестировании пенсионных накоплений;
- соблюдения управляющей компанией инвестиционной декларации;
- устранения выявленных нарушений;
- ежедневный предконтроль: согласование сделок, проверка на соответствие состава активов;
- ежедневный постконтроль: проверка заключенных сделок на соответствие состава и структуры активов.

## **Уведомление управляющей компании, ПФР и Центрального банка о нарушениях:**

- инвестиционной декларации;
- порядка размещения пенсионных резервов и инвестирования пенсионных накоплений;
- неустранении в срок выявленных ранее нарушений.

## **Ежедневный расчёт стоимости активов,**

составляющих собственные средства, пенсионные резервы и пенсионные накопления.

## **Данные и отчетность:**

- обязательная отчетность для Центрального банка о выполненных операциях и совершенных сделках по ценным бумагам, стоимости активов;
- сверка отчетности управляющей компании по инвестированию средств пенсионных накоплений;
- для бухгалтерского и налогового учета в соответствии с учетной политикой фонда, в том числе для отчетности по МСФО;
- для реализации систем риск-менеджмента фонда;
- ведение журнала выявленных нарушений.

# Функции специализированного депозитария для СК

**Хранение ценных бумаг и учет финансовых вложений,**  
в которые инвестированы активы страховых компаний.

**Контроль**  
соответствия состава активов нормативным требованиям к размещению собственных средств и страховых резервов.

**Ежедневный расчет стоимости активов,**  
составляющих собственные средства и страховые резервы.

**Данные и отчетность:**

- ежемесячная обязательная отчетность для Центрального банка и страховых компаний;
- отчеты для составления бухгалтерской отчетности, обязательной отчетности страховых компаний, в том числе формы № 7 «Отчет о составе и структуре активов»;
- подготовка аналитических отчетов с детальным анализом результатов управления активами.

# Специализированный депозитарий – это...

	<b>В день</b>	<b>В год</b>
<b>Входящие документы</b>	<b>6 000</b>	<b>700 000</b>
<b>Операции с ценными бумагами по отчетам брокеров</b>	<b>17 400</b>	<b>6 351 000</b>
<b>Депозитарные операции</b>	<b>226</b>	<b>45 740</b>
<b>Операции в реестрах паевых инвестиционных фондов</b>	<b>200</b>	<b>75 000</b>
<b>Согласия на сделки</b>	<b>40</b>	<b>13 758</b>
<b>Согласия на платежи</b>	<b>280</b>	<b>67 645</b>
<b>Отчеты клиентам и в Центральный банк</b>	<b>540</b>	<b>130 000</b>

# Процессы специализированного депозитария

## Запрос клиента

## Внутренние процессы ИНФИНИТУМ

## Результат для клиента

Запрос на согласие

**30**  
специализированных программных  
продуктов

Согласие на сделку

Первичный документ

**> 1 700 Гб**  
баз данных

**> 500**  
справочников

- **Отчетность обязательная**
- **Отчетность дополнительная**
- **Фиксация нарушений или их отсутствия**

**> 65 000**  
инвестиционных активов

**747**  
контрольных процедур

**> 200**  
нормативно-правовых актов

**> 1 300**  
регламенты, инструкции, шаблоны, ответы  
регулирующих органов, позиции

**> 1 000**  
информационных источников на  
мониторинге

**160**  
систем Банк-Клиент

Платежка

Акцепт платежа

Вопрос

Ответ на вопрос



# Осуществление контроля за инвестированием

	<b>2010</b>	<b>2014</b>
<b>Ведение учета</b>		
Количество проводок на основе документов	<b>14 299 231</b>	<b>17 325 150</b>
Количество стандартных операций	<b>353 396</b>	<b>559 189</b>
<b>Контроль предварительный</b>		
Количество зарегистрированных согласий	<b>49 117</b>	<b>83 541</b>
<b>Контроль последующий</b>		
Количество введенных за год контрольных показателей по ограничениям инвестиционных деклараций	<b>5 269</b>	<b>7 965</b>
Количество введенных за год контрольных показателей по нормативным ограничениям	<b>96</b>	<b>138</b>

Установлено отношений  
с различными банками

**160**

Договоры на использование  
систем Банк-Клиент

**300**

Используется  
сертификатов ключей

**347**

# Контрольные показатели

<b>Показатель</b>	<b>Всего</b>	<b>Автоматизированы</b>
Пенсионные накопления	<b>131</b>	<b>115</b> (88%)
Пенсионные резервы	<b>174</b>	<b>147</b> (84%)
Госкорпорации и учреждения	<b>25</b>	<b>25</b> (100%)
Росвоенипотека	<b>45</b>	<b>40</b> (89%)
Саморегулируемые организации	<b>60</b>	<b>57</b> (95%)
Страховые компании	<b>84</b>	<b>81</b> (96%)
Паевые инвестиционные фонды, ипотечное покрытие	<b>228</b>	<b>166</b> (51%)

## **Предварительный контроль:**

слабоавтоматизируемые и не подлежащие автоматизации показатели

## **Последующий контроль:**

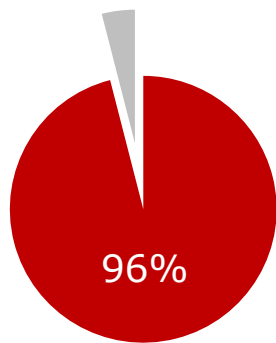
автоматизированные и подлежащие автоматизации показатели

# Рынок специализированных депозитариев

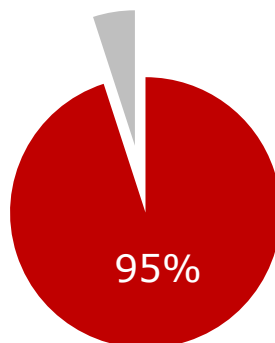
В настоящее время в России **выдано 39 лицензий** на осуществление спецдепозитарной деятельности, из них:

- 23 специализированных депозитария – несовместителя;
- 10 специализированных депозитариев – банков;
- 6 специализированных депозитариев – инвестиционных компаний.

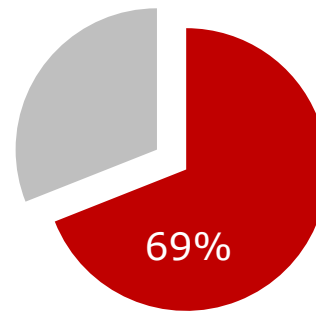
## 5 ведущих специализированных депозитариев консолидируют\*



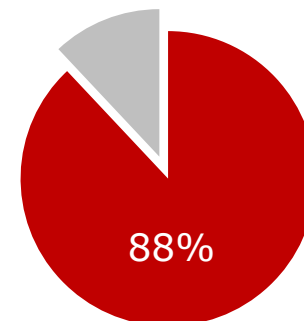
негосударственных пенсионных фондов на обслуживании



совокупных активов (пенсионные накопления и пенсионные резервы)



страховых компаний на обслуживании



активов страховых компаний, подлежащих контролю

\* Экспертная оценка по состоянию на 30.09.2015

# Ключевые показатели деятельности ГК ИНФИНИТУМ\*

## 15 лет на рынке

**Количество сотрудников**

**321**  
человек

**Имеют аттестаты**

**175**  
человек

**Контролируемые активы**

**2 319,6**  
млрд руб.

**Активы на хранении**

**1 295,2**  
млрд руб.

**Количество инвестпортфелей**

**612**

**Количество клиентов**

**440**

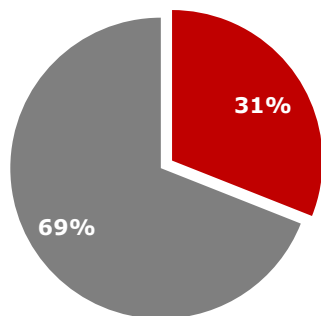
Под группой компаний «ИНФИНИТУМ» подразумеваются юридические лица, действующие в одной или нескольких смежных областях для целей реализации совместных проектов и идей: ООО «ИНФИНИТУМ Консалтинг», ООО «Технический центр «ИНФИНИТУМ», АО «Специализированный депозитарий «ИНФИНИТУМ», ООО «ЦДФ».

\* По состоянию на 30.09.2015

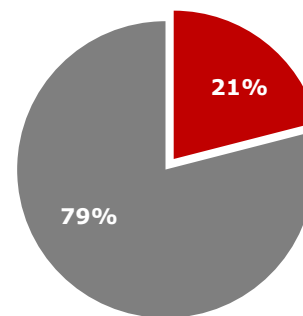


# Клиенты ИНФИНИТУМ\*

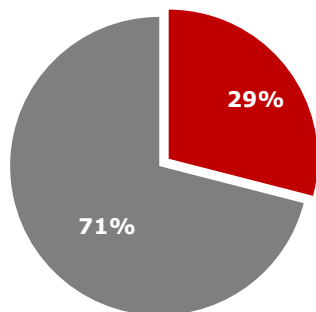
## Доля по количеству НПФ



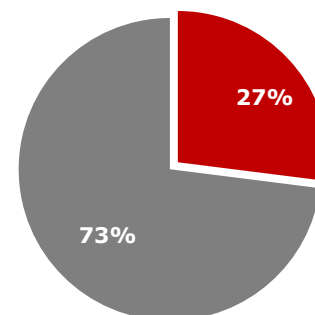
## Доля по количеству ПФФ



## Доля рынка по совокупным активам НПФ



## Доля рынка по количеству СК



### Крупнейшие клиенты

- НПФ: ГАЗФОНД, Алмазная осень, Социум, Наследие, Промагрофонд, КИТ Финанс
- Страховые компании: СОГАЗ, Ингосстрах, Альянс
- ФГКУ Росвоенипотека
- Госкорпорации и учреждения: Агентство по страхованию вкладов, Фонд содействия реформированию ЖКХ
- Управляющие компании: Российский фонд прямых инвестиций (РФПИ), Лидер, Открытие, Альфа-капитал, ФИНАМ, Газпромбанк – Управление активами, Райффайзен капитал

\* Экспертная оценка по состоянию на 30.09.2015

■ ИНФИНИТУМ

■ Прочие



# Рэнкинги и рейтинги

**1**

место

**Национальный рейтинг  
спецдепозитариев\***

**1**

место

**ТОП 10 спецдепозитариев  
по количеству клиентов  
на обслуживании\***

**2**

место

**ТОП 10 спецдепозитариев по  
стоимости контролируемого  
имущества\***

**3**

место

**ТОП 10 спецдепозитариев  
по суммарной величине  
собственных средств  
и страхового покрытия\***

**A++**

**Рейтинговое агентство «Эксперт РА»**

Наивысший рейтинг надежности (долгосрочной кредитоспособности) со стабильным прогнозом

**A++**

**Рейтинговое агентство «АК&М»**

Высший кредитный рейтинг заемщика (очень высокий уровень) по национальной шкале со стабильным прогнозом

**AAA**

**ИНФИ/ПАРТАД**

Высший рейтинг надежности в соответствии с Национальным рейтингом надежности депозитариев по итогам 1 полугодия 2015

\* Рейтинги / Рэнкинги ИНФИ/ПАРТАД по итогам 1 полугодия 2015 года

# Соответствие международным стандартам



**Система менеджмента информационной безопасности**  
ISO/IEC 27001:2013 , подтверждается с 2012 года

**Система управления сервисами**  
ISO/IEC 20000-1:2011 , подтверждается с 2013 года



**Система менеджмента качества**  
ISO/IEC 9001:2008, подтверждается с 2012 года

**Система риск-менеджмента**  
внедрена в 2015 году

**FATCA**  
зарегистрирован в IRS с 2014 года

**Система внутреннего контроля в целях ПОД/ФТ**  
в соответствии с требованиями Центробанка

**СПАСИБО ЗА ВНИМАНИЕ!**

**АО «Специализированный депозитарий «ИНФИНИТУМ»**

Москва, ул. Шаболовка, д. 31, корп. Б.

+7(495) 644-37-70, 663-35-78

[www.specdep.ru](http://www.specdep.ru)

