



Особенности пересечения российско- белорусской границы гражданами третьих стран

4 декабря 2017



Особенности пересечения российско-белорусской границы гражданами третьих стран



Развитие нормативно-правовой базы (1995–2017)



Февраль 1995

1

Договор между Российской Федерацией и Республикой Беларусь о дружбе, добрососедстве и сотрудничестве (Подписан в г. Минске 21.02.1995)



Январь 2017

2

Указ Президента Республики Беларусь № 8 «Об установлении безвизового порядка въезда и выезда иностранных граждан» от 09.01.2017



Ноябрь 2017

3

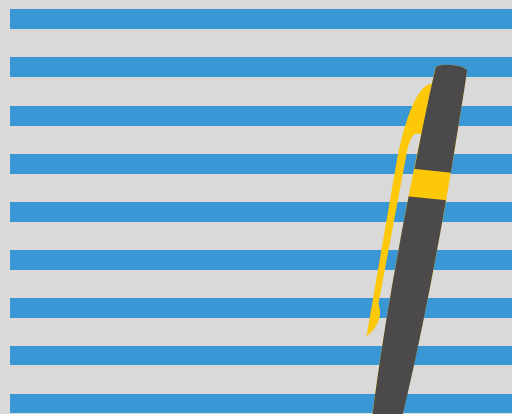
Разъяснение порядка пересечения государственной границы между Российской Федерацией и Республикой Беларусь (утв. ФСБ России) 14.11.2017



Особенности пересечения российско-белорусской границы гражданами третьих



Стран (2) ДОГОВОР



1

Февраль 1995

Договор между Российской Федерацией и Республикой Беларусь о дружбе, добрососедстве и сотрудничестве (Подписан в г. Минске 21.02.1995)



Согласование режима въезда, выезда и пребывания граждан третьих стран на территориях Договаривающихся Сторон



Особенности пересечения российско-белорусской границы гражданами третьих



УКАЗ

2
Январь 2017

Указ Президента
Республики Беларусь
№ 8 «Об установлении
безвизового порядка
въезда и выезда
иностранных граждан»
от 09.01.2017

Гражданам 80 стран,
включая страны Евросоюза и
США, разрешен безвизовый
въезд на территорию
Республики Беларусь
на срок
до 5 дней



Особенности пересечения российско-белорусской границы гражданами третьих стран (1)



Разъяснение



3 Ноябрь 2017

Разъяснение порядка
пересечения
государственной границы
между Российской
Федерацией и Республикой
Беларусь
(утв. ФСБ России)
14.11.2017



Запрет для граждан третьих стран на использование ж.-д. и автотранспорта в целях пересечения границы РФ. Разрешено использовать только прямые воздушные авиарейсы между РФ и РБ.

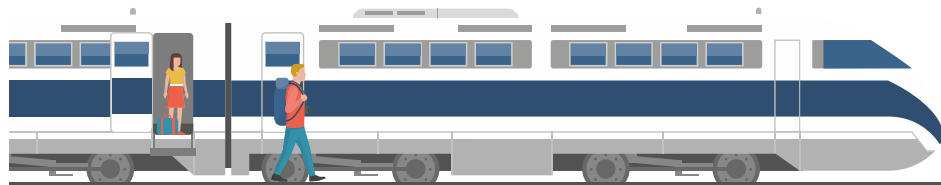
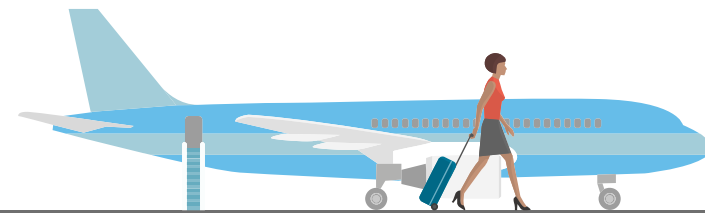


Особенности пересечения российско-белорусской границы гражданами третьих стран (5)



Способы пересечения
до 14.11.2017

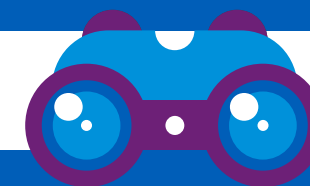
Способы пересечения
после 14.11.2017



Особенности пересечения российско-белорусской границы гражданами третьих стран (6)



ОСНОВНЫЕ ВЫВОДЫ



После 14.11.2017 для перемещения между РФ и Республикой Беларусь использовать ТОЛЬКО ПРЯМЫЕ ВОЗДУШНЫЕ СООБЩЕНИЯ. Любой иной способ будет признан нарушением и повлечет административное наказание, включая возможный запрет на последующий въезд в РФ



По прибытии в РФ в зоне паспортного контроля получить, заполнить и проштамповать МИГРАЦИОННУЮ КАРТУ. В этом случае не возникнет проблем с последующей постановкой на МУ в РФ



Спасибо!



kpmg.ru



kpmg.com/app

Информация, содержащаяся в настоящем документе, носит общий характер и подготовлена без учета конкретных обстоятельств того или иного лица или организации. Хотя мы неизменно стремимся представлять своевременную и точную информацию, мы не можем гарантировать того, что данная информация окажется столь же точной на момент получения или будет оставаться столь же точной в будущем. Предпринимать какие-либо действия на основании такой информации можно только после консультаций с соответствующими специалистами и тщательного анализа конкретной ситуации.

© 2017 АО «КПМГ», компания, зарегистрированная в соответствии с законодательством Российской Федерации, член сети независимых фирм КПМГ, входящих в ассоциацию KPMG International Cooperative (“KPMG International”), зарегистрированную по законодательству Швейцарии. Все права защищены.

KPMG и логотип KPMG являются зарегистрированными товарными знаками или товарными знаками ассоциации KPMG International.