



РОССИЙСКИЙ
ЭКСПОРТНЫЙ ЦЕНТР

ЭКСАР

РОСЭКСИМБАНК

Российская промышленная зона в Арабской Республике Египет



Докладчик: Помигалов Илья Анатольевич
Директор по специальным проектам
АО «Российский экспортный центр»

г. Екатеринбург, 2019

ИНФОРМАЦИЯ О ПРОЕКТЕ

23 мая 2018 г. в Москве подписано

Соглашение между Правительством Российской Федерации и Правительством Арабской Республики Египет о создании и обеспечении деятельности Российской промышленной зоны в Арабской Республике Египет (РПЗ)

- ▶ Соглашение закрепляет участок площадью 525 Га для постройки РПЗ и обязательства сторон по оказанию содействия проекту
- ▶ Уполномоченные организации с двух сторон:
 - Главное управление Особой экономической зоны Суэцкого канала (SCZone)
 - УК РПЗ – дочернее общество АО «Российский экспортный центр».

(Russian Industries Overseas Egypt начнет работу в июле 2019)
- ▶ Уполномоченным организациям предстоит подписать девелоперский контракт, определяющий технические и экономические параметры работы РПЗ (тарифы, ставки аренды, льготы, таможенные преференции, технические требования, условия и пр.)
- ▶ АО «Российский экспортный центр» совместно с Министерством промышленности и торговли РФ ведет работу по поиску потенциальных резидентов и инвесторов
- ▶ По состоянию на 05.07.2019 подписано **22 соглашения** о намерениях с компаниями заинтересованными в участии в проекте РПЗ

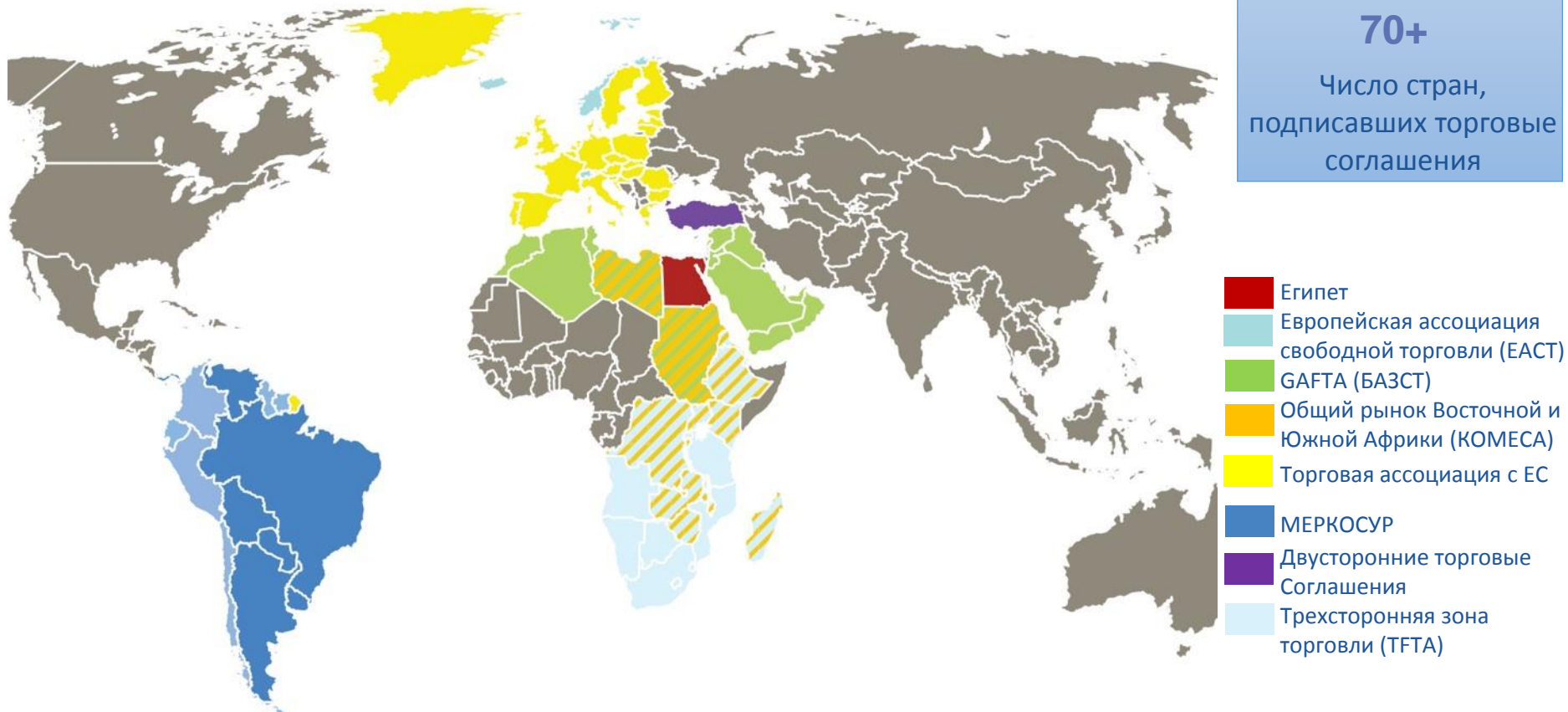


РОССИЙСКИЙ
ЭКСПОРТНЫЙ ЦЕНТР

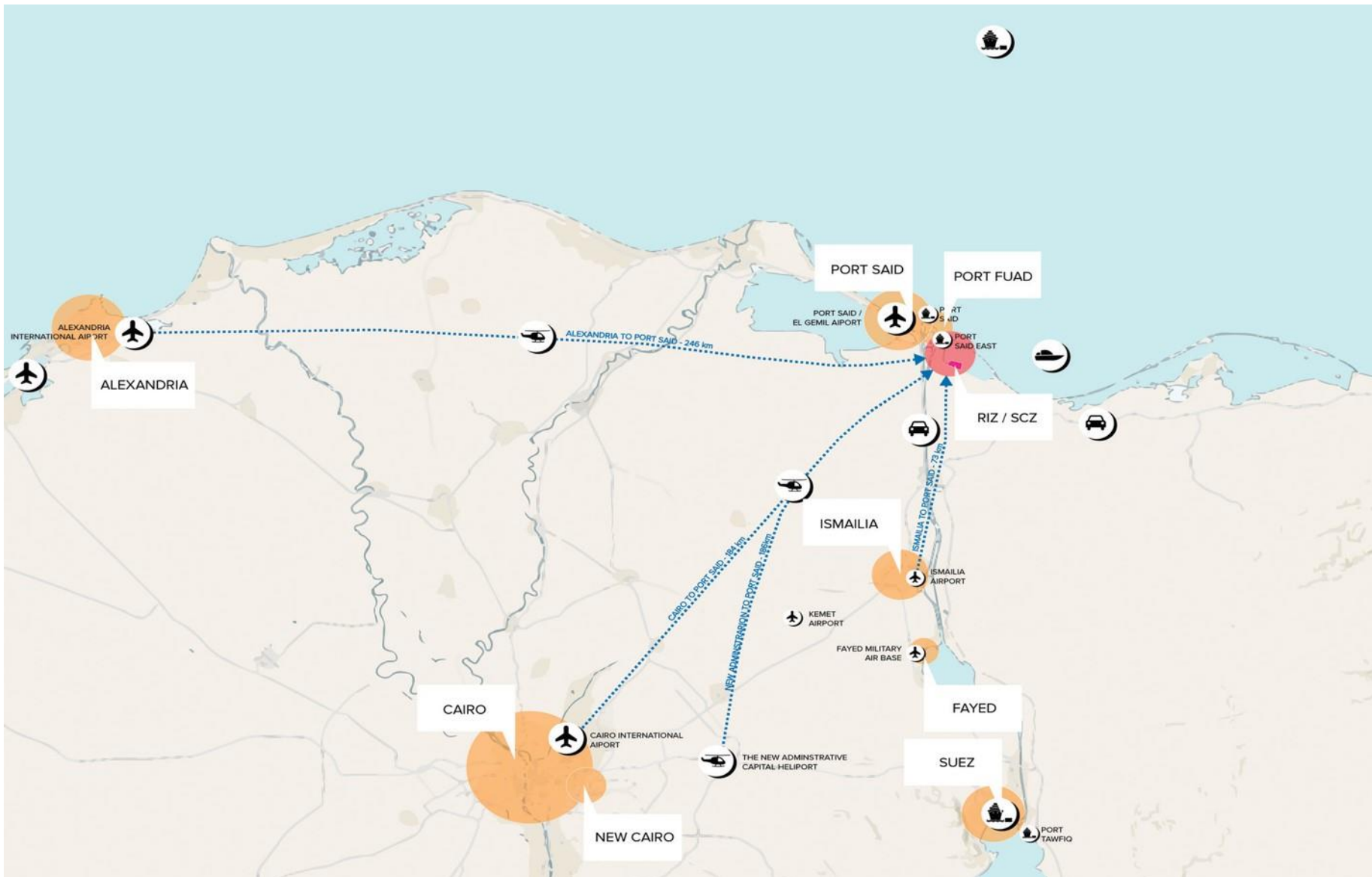
ЭКСП
РОСЭКСИМБАНК

ПОТЕНЦИАЛЬНЫЕ ЦЕЛЕВЫЕ РЫНКИ РПЗ

- ▶ Египет состоит в большом числе торговых соглашений, которые предлагают стране выгодные условия для ведения экспортной деятельности
- ▶ РПЗ может стать платформой не только для выхода российских компаний на новые рынки Африки и Ближнего Востока, но и для наращивания поставок, в т.ч. в Европу и Азию



ЛОКАЦИЯ УЧАСТКА РПЗ



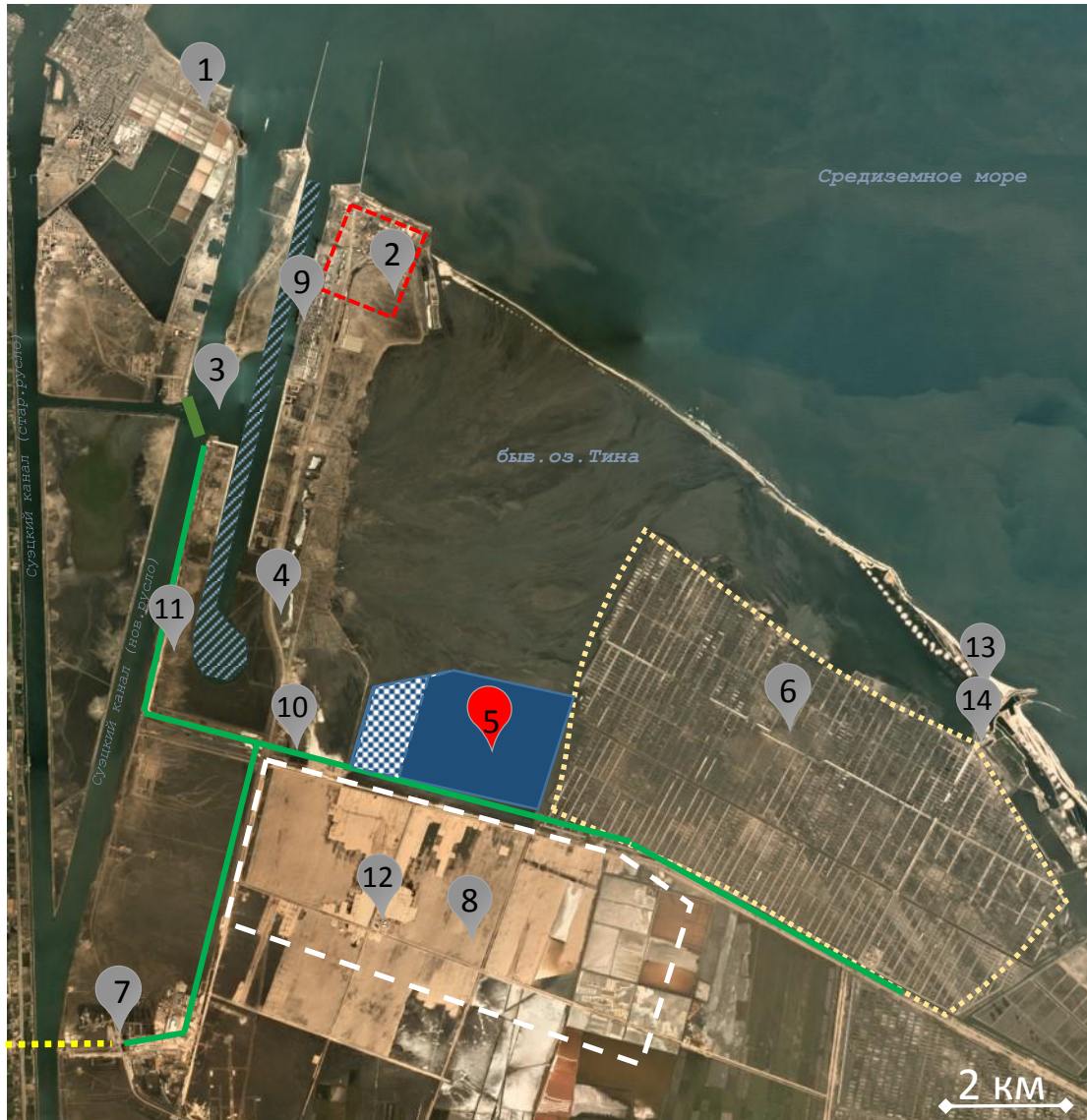


РОССИЙСКИЙ
ЭКСПОРТНЫЙ ЦЕНТР

ЭКСАР

РОСЭКСИМБАНК

ОКРУЖАЮЩАЯ ИНФРАСТРУКТУРА РПЗ



1. Порт Фуад (г. Порт-Саид)
2. Территория базы ВМС АРЕ
3. Паромная переправа
4. Логистическая зона
5. Участок РПЗ (525 Га)
6. Рыбные фермы
7. Автомобильный тоннель
8. Промзона East Port 2
9. Терминал MAERSK
10. Электростанция
11. Мультипорт
12. Презентационный центр
13. Опреснительный завод
14. Холодкомбинат



ОБЩАЯ ИНФРАСТРУКТУРА SCZONE

- ▶ В настоящее время район SCZone «Порт-Саид Восточный» располагает следующей инфраструктурой:
 - ❖ 100 км автодорог,
 - ❖ 250 мВ линия электропередач,
 - ❖ 2 оптоволоконных кабеля 144-Strand для телекоммуникаций,
 - ❖ Очистные сооружения 2х25 м3/день,
 - ❖ Опреснительные установки для воды 150 м3/день,
 - ❖ Контейнерный терминал Maersk,
 - ❖ Строящийся универсальный терминал (оператор Cesco)
 - ❖ Паромное сообщение с западным берегом Суэцкого канала,
 - ❖ 3 автомобильных тоннеля под Суэцким каналом с сопутствующей контрольно-пропускной инфраструктурой
 - ❖ строящийся город для размещения сотрудников резидентов SCZone к востоку от района размещения РПЗ.



РОССИЙСКИЙ
ЭКСПОРТНЫЙ ЦЕНТР

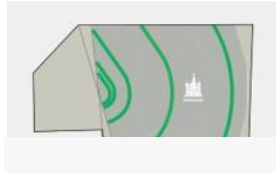
ЭКСАР

РОСЭКСИМБАНК

ПЛАНИРУЕМЫЕ ЭТАПЫ РЕАЛИЗАЦИИ ПРОЕКТА



Район
«Санкт-Петербург»



Район
«Москва»



100 Га. (2020 - 2022)



160 Га. (2022 - 2026)



265 Га. (2026 - 2030)





РОССИЙСКИЙ
ЭКСПОРТНЫЙ ЦЕНТР

ЭКСАР

РОСЭКСИМБАНК

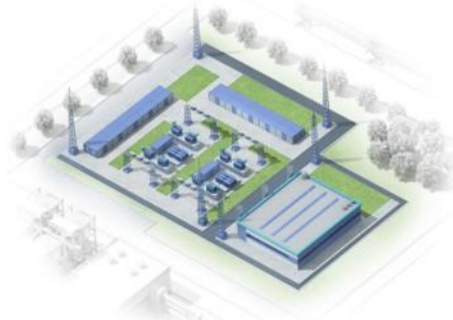
ПЛАНИРУЕМАЯ ИНФРАСТРУКТУРА ПЛОЩАДКИ РПЗ

БЮДЖЕТ ПРОЕКТА - 12,2 МЛРД РУБЛЕЙ

АДМИНИСТРАТИВНО-ДЕЛОВОЙ ЦЕНТР
С ВЫСТАВОЧНЫМ КОМПЛЕКСОМ



КОНТРОЛЬНО-ПРОПУСКНОЙ ПУНКТ,
СОБСТВЕННЫЙ ПЕРИМЕТР БЕЗОПАСНОСТИ



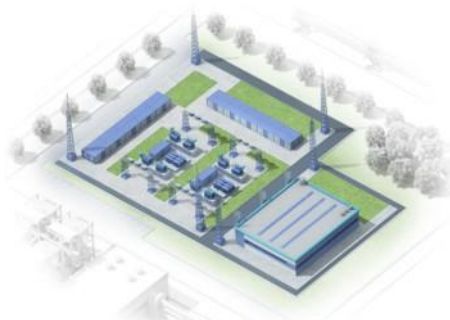
ИНЖЕНЕРНЫЕ СЕТИ И ДОРОГИ
I И II КАТЕГОРИИ



КОНТЕЙНЕРНАЯ ПЛОЩАДКА
КОЗЛОВЫЕ КРАНЫ, КОНТЕЙНЕРНЫЕ ПОГРУЗЧИКИ



ИНЖЕНЕРНОЕ ОБЕСПЕЧЕНИЕ ПЛОЩАДКИ РПЗ



СОЦИАЛЬНАЯ ИНФРАСТРУКТУРА



I ЭТАП СТРОИТЕЛЬСТВА (100 га) – 2020-2022

ВАРИАНТЫ РАЗМЕЩЕНИЯ РЕЗИДЕНТОВ

ГРИНФИЛД

до 75 га площадей



Земельные участки обеспечены всей необходимой инженерной и транспортной инфраструктурой.

БРАУНФИЛД

до 20 га площадей



Готовые производственные и складские модули от 300 до 10 000 кв. м для аренды.

На первой стадии участки brownfield могут формироваться с учетом требований резидентов

І ЭТАП СТРОИТЕЛЬСТВА (100 га) – 2020-2022



БАЗОВЫЕ УСЛОВИЯ И ВОЗМОЖНОСТИ

- ▶ 100% зарубежное владение в отношении компаний (**нет требования по египетскому партнеру/СП**)
- ▶ 100% зарубежное управление импортными/экспортными операциями (**нет требования наличия лицензированного местного экспортера/импортера**)
- ▶ **Беспшлинные поставки оборудования, компонентов, комплектующих и пр.** для нужд производства в SCZone (не облагаются таможенными, акцизными и иными пошлинами и сборами, не облагаются НДС)
- ▶ При экспорте готовой продукции с территории SCZone в Египет **налогами и пошлинами облагаются только иностранные компоненты в составе продукции**, но не весь готовый продукт
- ▶ **Возможность 100% репатриации доходов**
- ▶ Ограничение для компаний в РПЗ – **не более 10% иностранных работников** на производстве. Возможно **увеличение доли по отдельному решению** руководства SCZone
- ▶ **Получение маркировки Made in Egypt для продукции** (при условии соблюдения требований по степени локализации)
- ▶ Ставки налогов и сборов:
 - корпоративный налог – 22,5%
 - социальный налог – 10%,
 - возможность компенсации расходов по обучению персонала

Продолжаются переговоры с египетской стороной о закреплении дополнительных льготных и преференциальных условий для компаний - резидентов РПЗ



РОССИЙСКИЙ
ЭКСПОРТНЫЙ ЦЕНТР

ЭКСАР
РОСЭКСИМБАНК

ВВОЗ НА ТЕРРИТОРИЮ РПЗ: ТАМОЖЕННЫЕ ТАРИФЫ И НАЛОГИ

	Импорт из России	Импорт из Египта	Импорт из третьих стран	Закупка у резидента SCZone
Сырье, материалы и компоненты для производства¹	Тариф - 0% НДС – 0% Налог с продаж - 0%	Стандартный таможенный тариф ² НДС – 0% Налог с продаж - 0-14%	Тариф - 0% НДС – 0% Налог с продаж - 0%	Тариф - 0% НДС – 0% Налог с продаж - 0%
Услуги³	НДС – 0% Налог с продаж - 0%	НДС – 5-10% Налог с продаж – 0-14%	НДС – 0% Налог с продаж - 0%	НДС – 0% Налог с продаж - 0%
Оборудование для развертывания производства	Тариф - 0% НДС – 0% Налог с продаж - 0%	Стандартный таможенный тариф НДС – 5-10% Налог с продаж – 0-14%	Тариф - 0% НДС – 0% Налог с продаж - 0%	Тариф - 0% НДС – 0% Налог с продаж - 0%

- 1) Включая машинокомплекты, полуфабрикаты, заготовки и иные продукты, требующие обработки/переработки
- 2) Тарифы, действующие на экспорт сырья, материалов, оборудования и пр. (для египетского поставщика)
- 3) Различают сервисные услуги и услуги технической экспертизы и консультирования.



РОССИЙСКИЙ
ЭКСПОРТНЫЙ ЦЕНТР

ЭКСАР
РОСЭКСИМБАНК

ВЫВОЗ ПРОДУКЦИИ РЕЗИДЕНТОВ РПЗ: ТАМОЖЕННЫЕ ТАРИФЫ И НАЛОГИ

	В Египет	В третьи страны	Внутри РПЗ/ЭЗСК
Готовые товары/продукты	Стандартный таможенный тариф ¹ НДС – 14% Налог с продаж - 0-10%	Тариф – от 0% ²	Тариф - 0% НДС – 0% Налог с продаж - 0%
Услуги	НДС – 14% Налог с продаж - 0-10%	Тариф – от 0%	НДС – 0% Налог с продаж - 0%
Полуфабрикаты, компоненты, сырье	Стандартный таможенный тариф НДС – 14% Налог с продаж - 0-10%	Тариф – от 0%	Тариф - 0% НДС – 0% Налог с продаж - 0%

- 1) Таможенной пошлиной облагается импортный компонент в составе конечного продукта.
- 2) Беспшлинный / преференциальный торговый режим со странами, с которыми имеются соглашения о ЗСТ, а также внутри торгово-экономических союзов и объединений; действует для товаров, соответствующих требованиям по уровню локализации и получивших маркировку *Made in Egypt*

ТРЕБОВАНИЯ ПО ЛОКАЛИЗАЦИИ

(для получения свидетельства о происхождении товара и маркировки Made in Egypt)

30-50% - требуемый уровень локализации для продукции резидентов

Методология определения степени локализации отличается от российской: оценка производится на основе себестоимости товара/продукта, т.е. в расчет закладываются все расходы по выпуску, понесенные производителем на территории РПЗ (аренда, оплата труда рабочих и т.д.)

Требования по локализации будут определяться и утверждаться египетской стороной для каждого резидента отдельно в соответствии с бизнес-планом

В ряде высокотехнологичных отраслей возможно снижение требуемого уровня локализации для продукта на начальном этапе работы предприятия в РПЗ с постепенным повышением и доведением до стандартного уровня в течение нескольких лет

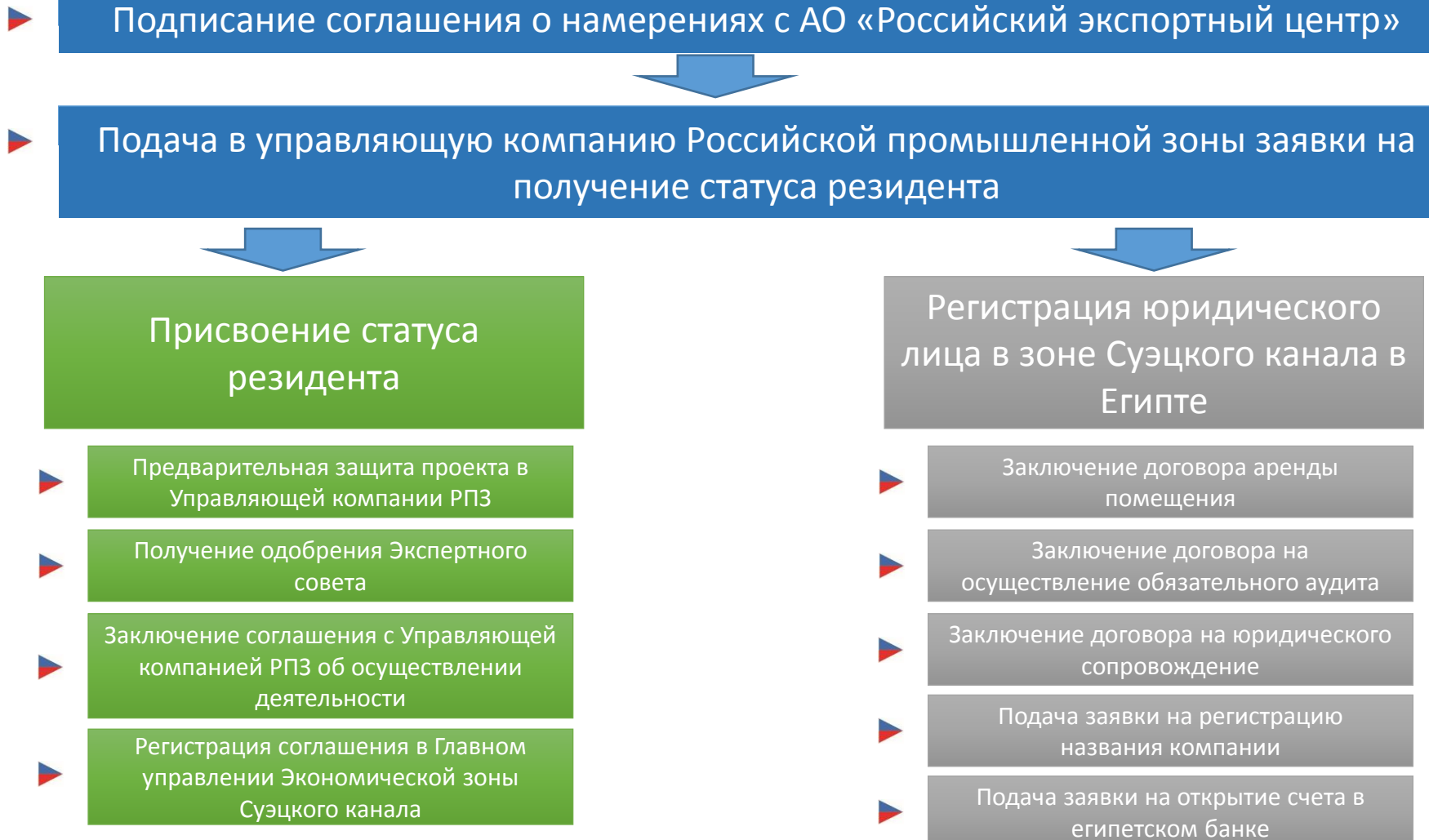
Маркировка Made in Egypt является обязательным условием для применения льготных и преференциальных торговых режимов, существующих между АРЕ и странами-партнерами



РОССИЙСКИЙ
ЭКСПОРТНЫЙ ЦЕНТР

ЭКСАР
РОСЭКСИМБАНК

ПОЛУЧЕНИЕ СТАТУСА РЕЗИДЕНТА*



* Данный Порядок является предварительным. Подробная информация размещена на сайте АО «РЭЦ»



РОССИЙСКИЙ
ЭКСПОРТНЫЙ ЦЕНТР

ЭКСАР

РОСЭКСИМБАНК

Спасибо за внимание!

