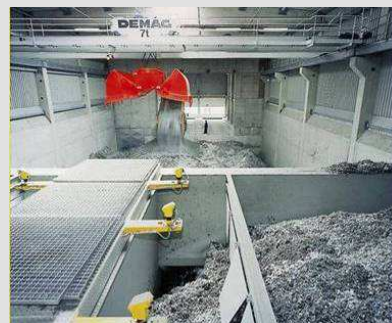


Перспективы утилизации отходов на цементных заводах HeidelbergCement

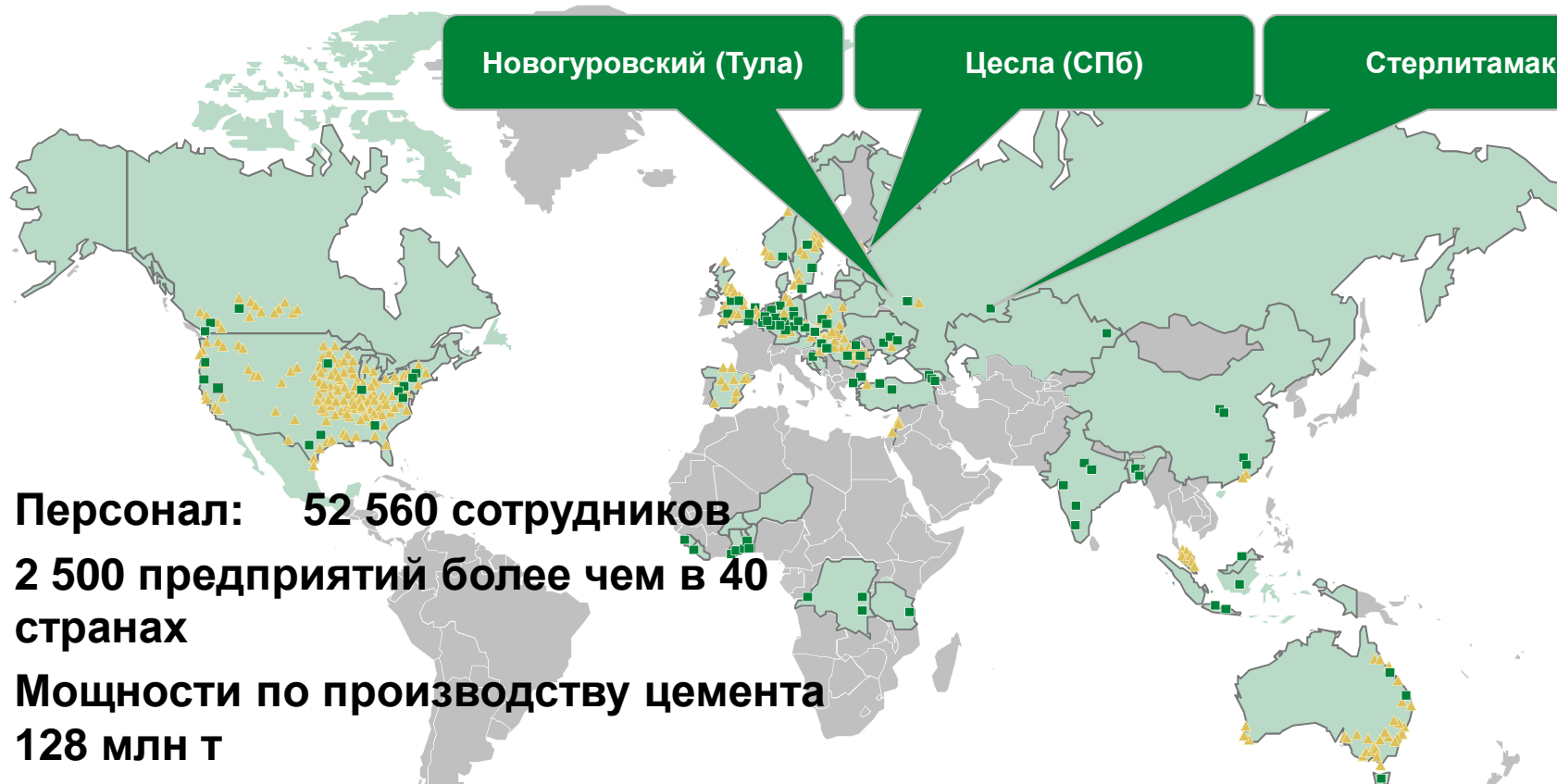
Станислав Самохин, 29.09.2016



HEIDELBERGCEMENT

HeidelbergCement

■ №3 среди крупнейших производителей цемента в мире



- **Персонал: 52 560 сотрудников**
- **2 500 предприятий более чем в 40 странах**
- **Мощности по производству цемента 128 млн т**



**Основан
в 1873 г.**

HEIDELBERGCEMENT

Цели развития HeidelbergCement



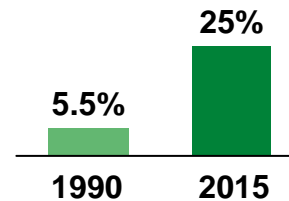
**Профессиональное
здоровье и
безопасность**

- Политика отсутствия несчастных случаев
- Соблюдение норм и правил



**Экономия
природных
ресурсов**

- Использование альтернативных видов топлива и сырьевых материалов



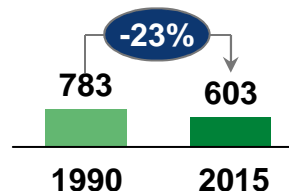
**Сохранение
биоразнообразия**

- Восстановление карьеров
- Содействие сохранению биоразнообразия



**Защита климата и
окружающей среды**

- Снижение удельных выбросов (CO_2 , SO_2 , NO_x , пыль) на тонну цемента



**Внедрение новых
разработок**

- Цемент с низким содержанием клинкера
- Инновационные продукты: например, TioCem®



■ Почему используется альтернативное топливо (АТ)?

- **Природное топливо (газ, уголь) являются ценным невозобновляемым ресурсом**
- **Снижение выбросов**
- **Возможность участия в цепочке замкнутого цикла производства**



HEIDELBERGCEMENT

■ Применение АТ на заводах Группы HeidelbergCement

■ Северная Америка

АТ уже применяется:
Канада
США

■ Европа

АТ уже применяется:
Бельгия,
Чешская Республика,
Эстония, Венгрия,
Германия, Норвегия,
Голландия, Польша,
Румыния, Швеция,
Великобритания,

планируется:
Босния и Герцеговина,
Грузия, Украина, Россия

■ Азия-Австралия-Африка

АТ уже применяется:
Китай, Индия,
Индонезия, Турция,
Австралия

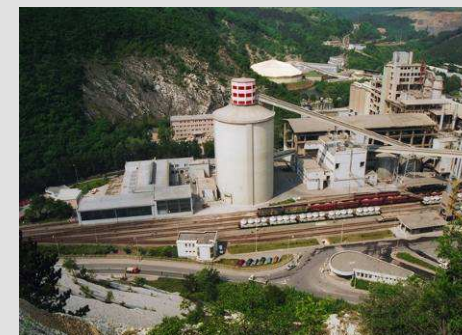
планируется:
Габон, Танзания, ДР
Конго, Казахстан

Для всех стран региона Центральная Европа-Центральная Азия
(от Германии до Казахстана)

средняя доля АТ в 2010 году – 32,9%, в 2014 году – 35%

■ Применение АТ: передовой опыт в Группе, 2015 год

- 89,0 % Ленгфурт (Германия)
- 85,2 % Беремнд (Венгрия)
- 76,0 % Эннигерлох (Германия)
- 71,6 % Бургленгенфельд (Германия)
- 84,6 % Падерборн (Германия)
- 69,6 % Мокра (Чешская Республика)
- 65,1% Шельклинген (Германия)
- 64,0 % Ликс (Бельгия)
- 63,1 % Кеттон (Великобритания)
- 61,0 % Антоинг (Бельгия)
- 58,5 % Рибблсдэйл (Великобритания)
- 56,5 % Ганновер (Германия)



Примеры АТ, применяемого в Группе



Отходы
древесины



Шлам сточных вод



RDF

■ Потенциал использования АТ цементного завода

RDF – 100 000 тонн



Нефтешламы – 20 000 тонн



Шины – 20 000 т



Отходы – это ресурс!



Самохин Станислав
+7 980 589 97 95

stanislav.samokhin@heidelbergcement.com

HEIDELBERGCEMENT