



**ПЕРМСКИЙ КРАЙ -
ТЕРРИТОРИЯ
ВОЗМОЖНОСТЕЙ**





ГЕОГРАФИЧЕСКОЕ ПОЛОЖЕНИЕ

ВРП

16,3 млрд евро

Рост ВРП **в 2 раза** за последние 7 лет

Площадь

160 236 км²

Население

2,65 млн чел.

САНКТ-ПЕТЕРБУРГ

1 500 км

→ 2 ч

★ МОСКВА

1 540 км

→ 2 ч

КАЗАНЬ

673 км

→ 1 ч 40 мин

ИЖЕВСК

280 км

ПЕРМЬ

ЕКАТЕРИНБУРГ

361 км

→ 1 ч 10 мин

ЧЕЛЯБИНСК

582 км

→ 1 ч 40 мин



ЕДИНСТВЕННЫЙ РЕГИОН НА УРАЛЕ

имеющий прямую связь со всеми стратегическими объектами транспортной инфраструктуры

ПЕРМСКИЙ КРАЙ В РЕЙТИНГАХ

5
место

в рейтинге по уровню развития государственно-частного партнерства

7
место

по количеству высокотехнологичных производств

ТОП-10
регионов

регионов с развитой цифровой экономикой

1
место

в ПФО в структуре несырьевого неэнергетического экспорта

14
место

место в РФ по объёму экспорта



СТРУКТУРА ЭКОНОМИКИ

ПЕРМСКИЙ КРАЙ

ХИМИЯ И НЕФТЕХИМИЯ	42,9 %
МАШИНОСТРОЕНИЕ	22,7 %
ПИЩЕВАЯ ПРОМЫШЛЕННОСТЬ	5,6 %
ЛЕСНАЯ ПРОМЫШЛЕННОСТЬ	4,9 %
ЛЕГКАЯ ПРОМЫШЛЕННОСТЬ	0,7 %

ЕВРОПЕЙСКИЙ СОЮЗ

СФЕРА УСЛУГ	73,4 %
ПРОМЫШЛЕННОСТЬ	24,9 %
СЕЛЬСКОЕ ХОЗЯЙСТВО	1,7 %



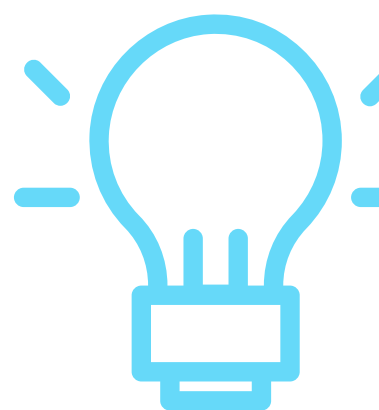
Крупнейший частный технопарк России

86,2 тыс. кв. м.



Производство авиационного и энергетического машиностроения

1 558 двигателей за 23 года



ЭНЕРГОНЕЗАВИСИМЫЙ ЛИДЕР ПО ПРОИЗВОДСТВУ ЭЛЕКТРОЭНЕРГИИ

Объем потребления

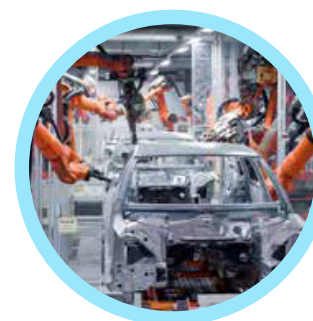
15 млрд кВт/ч

электроэнергии экспортируется

26%



Экономика конкурентоспособных услуг



Крупнейший мировой центр автомобилестроения



AEB (Association of European Businesses) – партнер Пермского края на Межрегиональном экспортном форуме с 2018 г.

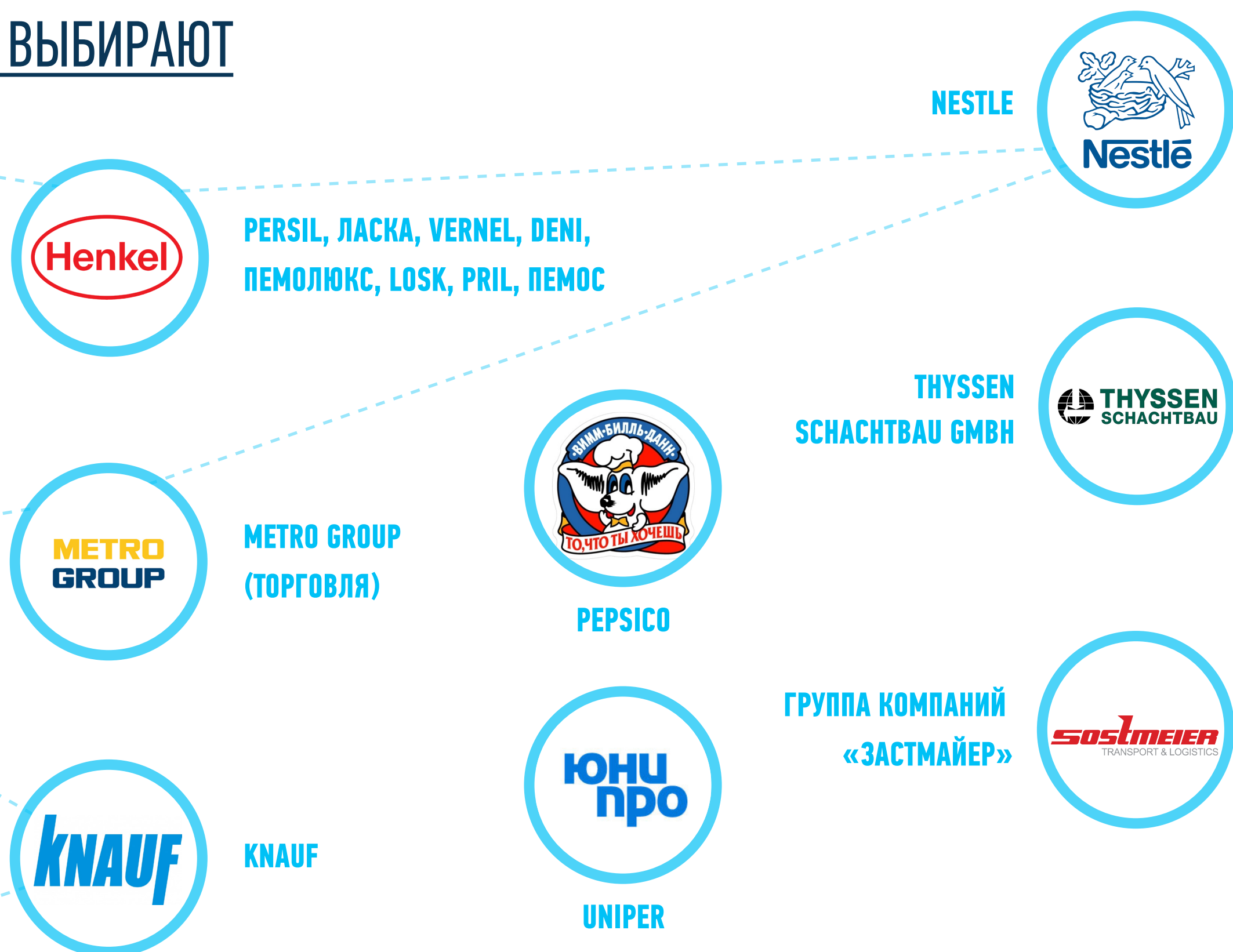
ЕЖЕГОДНО В КРАЕ ДОБЫВАЕТСЯ БОЛЕЕ 15 МЛН ТОНН НЕФТИ





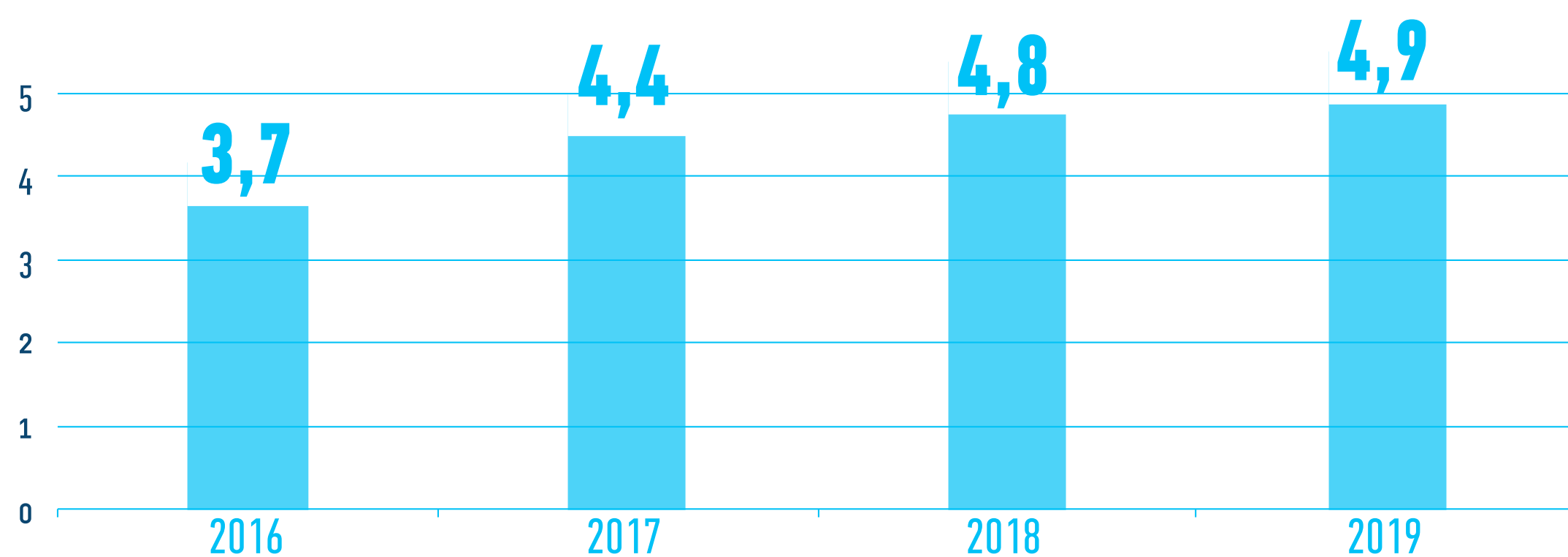
ИНОСТРАННЫЙ БИЗНЕС В ПЕРМСКОМ КРАЕ

НАС ВЫБИРАЮТ

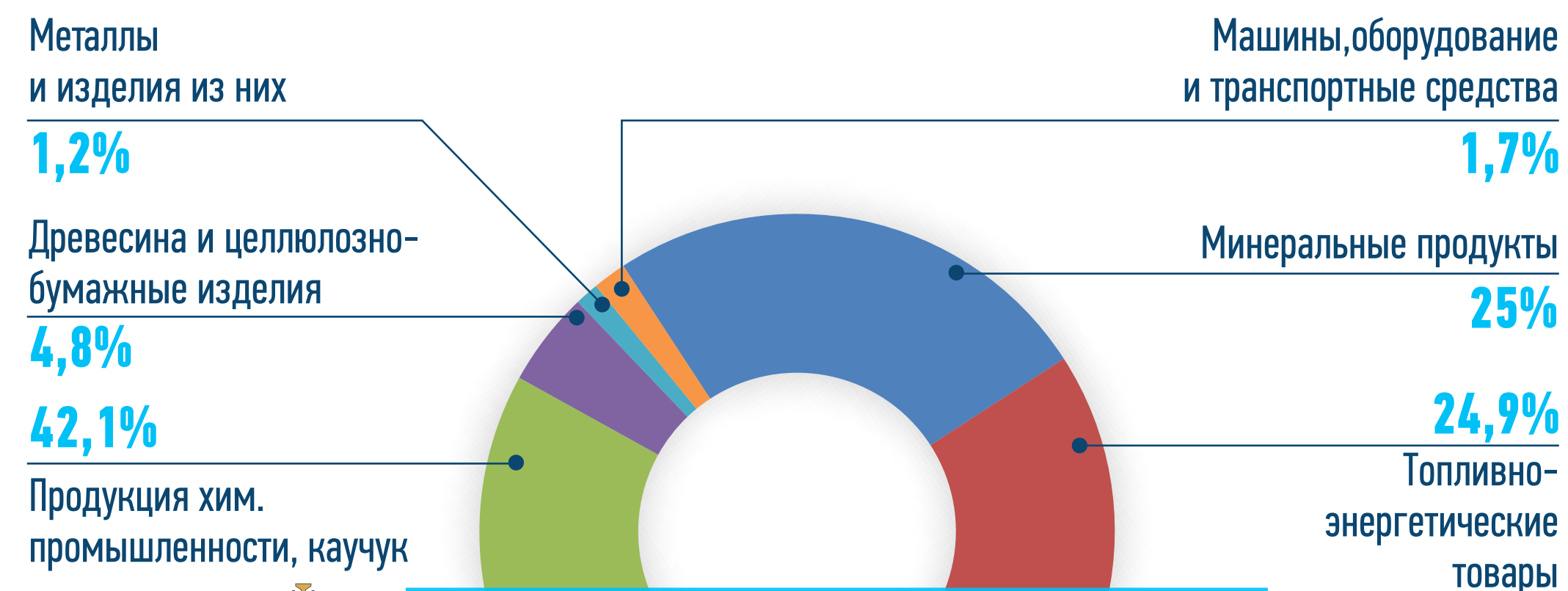


РОСТ ЭКСПОРТА ПЕРМСКОГО КРАЯ 2016-2019 ГГ.

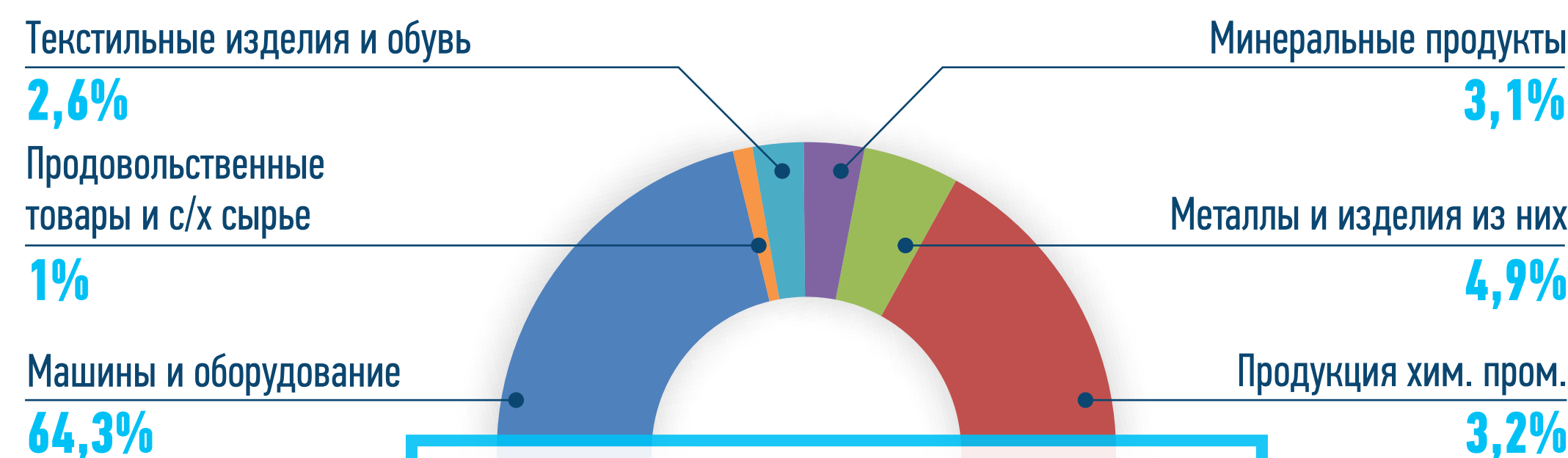
(млрд евро)



ЭКСПОРТ/ИМПОРТ С ЕВРОПОЙ



Более 1,2 млрд EUR
Объем экспорта в Европу



Более 270 млн EUR
Объем импорта из Европы



ИНВЕСТИЦИОННЫЕ ПЛОЩАДКИ

Индустриальный парк Култаево:

0% НАЛОГ НА ИМУЩЕСТВО УК ИП

1,1% НАЛОГ НА ИМУЩЕСТВО РЕЗИДЕНТОВ ИП

15,5% НАЛОГ НА ПРИБЫЛЬ УК И РЕЗИДЕНТОВ ИП

ТОСЭР Нытва:

0% НАЛОГ НА ИМУЩЕСТВО

0% НАЛОГ НА ЗЕМЛЮ

5% НАЛОГ НА ПРИБЫЛЬ

7,6% СТРАХОВЫЕ ВЗНОСЫ

Подведение инженерной инфраструктуры до объектов
Открыт отбор резидентов промышленных парков

Создание Особой экономической зоны

В 2021 г. особая экономическая зона (Пермский район)

Для резидентов ОЭЗ:

- ✓ Льготы по налогу на прибыль в виде пониженной региональной ставки налога;
- ✓ Освобождение от налога на землю;
- ✓ Освобождение от налога на имущество;
- ✓ Освобождение от транспортного налога;
- ✓ Режим свободной таможенной зоны.





ЦИФРОВИЗАЦИЯ ЭКОНОМИКИ

РАЗВИТИЕ «УМНЫХ ИНДУСТРИЙ»



**МОРИОН
ДИДЖИТАЛ**



**ТЕХНОПАРК
ПЕРМЬ**



• **103 185 м²** | +18 тыс. м²
Общая площадь | Перспективная

• **65 млн евро** – запланированные инвестиции в 2020–2025 гг.

• **МОРИОН ДИДЖИТАЛ** крупнейший частный технопарк в России

• **Ключевые направления:**
Телекоммуникации
Интернет вещей
Умный город / Умный дом
Облачные сервисы
Цифровизация промышленности
Робототехника
Искусственный интеллект
Информационная безопасность



Робот-двойник человека
разработка компании PROMOBOT,
2020 – открытие
представительства в США

1 700
ИТ-предприятий



2019 г.

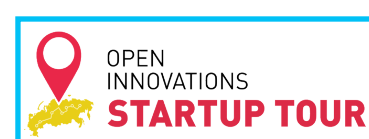
Число слушателей **ДО 800**

Компаний партнеров **10+**



• Пермские технопарки являются региональными операторами Фонда «Сколково»

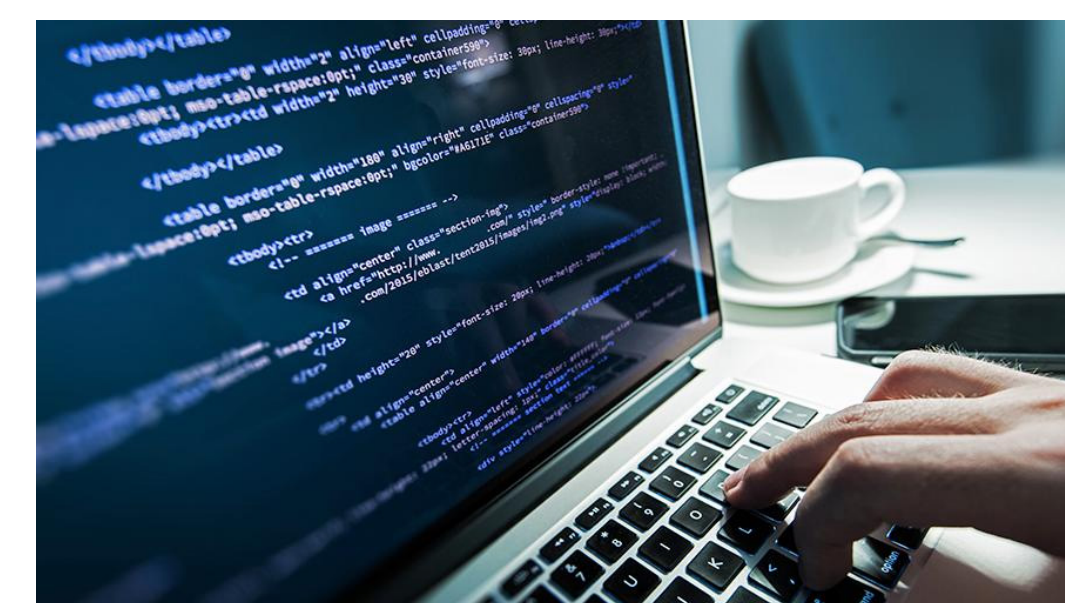
• Пермский край – партнер OPEN INNOVATIONS STARTUP TOUR



НАЛОГ НА ПРИБЫЛЬ **-25 %**

НАЛОГ НА ИМУЩЕСТВО **-50 %**

21 000
ИТ-специалистов





КАДРОВЫЙ ПОТЕНЦИАЛ

СОЗДАНИЕ НАУЧНО-ОБРАЗОВАТЕЛЬНОГО ЦЕНТРА

105 центров, лабораторий, кафедр

44 направления подготовки

690 исследователей

5 150 инженеров отраслевых институтов и технологических компаний

~50 пермских, российских и зарубежных предприятий

98 000 сотрудников промышленных партнеров

Создано более
5,7 ТЫСЯЧ
рабочих мест
благодаря реализации
инвестпроектов



КОЛЛАБОРАЦИЯ ОБЕСПЕЧИТ СОЗДАНИЕ И ТРАНСФЕР НОВЫХ ТЕХНОЛОГИЙ

3 место
в России

по числу национальных
Исследовательских
университетов



Более 3150
иностранных
студентов
из 52 стран мира

Перспективные проекты
в течение 8 лет позволят
создать более
20 ТЫС. РАБОЧИХ МЕСТ



ПЕРСПЕКТИВНЫЕ НАПРАВЛЕНИЯ ДЛЯ ИНВЕСТИРОВАНИЯ

ЛЕСОПРОМЫШЛЕННЫЙ КОМПЛЕКС

Более
21 МЛН М² Расчетная лесосека

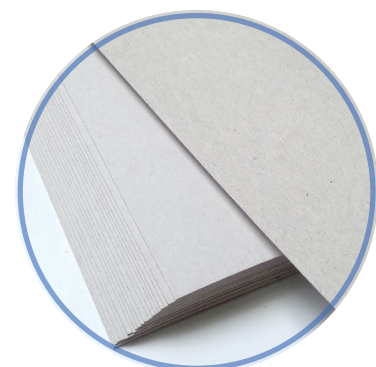


Ежегодно
3,5 МЛН М³ древесины
649 000 МЛН тонн бумаги
553 000 ТОНН целлюлозы

ЭКСПОРТНЫЙ ПОТЕНЦИАЛ



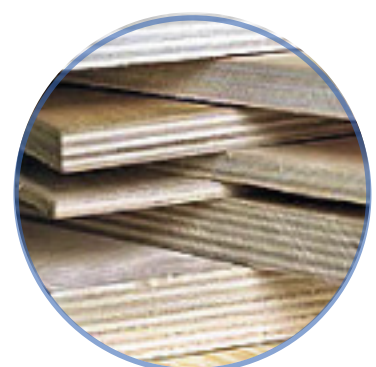
287 тыс.
ТОНН
Бумага газетная



27,8 тыс.
ТОНН
Бумага и картон



448 тыс.
М³
Лесоматериалы



139,7 тыс.
М³
Фанера клеёная

ПЕРСПЕКТИВНЫЕ ОТРАСЛИ И ПРОЕКТЫ



Деревянное домостроение



Фанера



OSB / МДФ плиты



CLT-панели



Шпон



Одноразовая посуда и приборы



ПЕРСПЕКТИВНЫЕ НАПРАВЛЕНИЯ ДЛЯ ИНВЕСТИРОВАНИЯ

ПИЩЕВАЯ ПРОМЫШЛЕННОСТЬ

825

предприятий пищевой промышленности

- ✓ конфеты
- ✓ молоко
- ✓ мороженое
- ✓ переработка мяса

Близость к рынкам сбыта

Уникальные природные богатства

(дикоросы, грибы, ягоды)

500 000 га

площадей готовых к вовлечению в оборот

БОЛЕЕ 15

направлений мер господдержки

Занято в С/Х

28 тыс. чел.

ПЕРСПЕКТИВНЫЕ ОТРАСЛИ И ПРОЕКТЫ



Экологически чистые продукты

Локализация и выход на новые рынки



Выращивание с/х культур

Переработка молока



Переработка дикоросов



ПЕРСПЕКТИВНЫЕ НАПРАВЛЕНИЯ ДЛЯ ИНВЕСТИРОВАНИЯ

ПРОМЫШЛЕННЫЙ ФАРМАЦЕВТИЧЕСКИЙ КЛАСТЕР

18 организаций участников



НАЛИЧИЕ КВАЛИФИЦИРОВАННЫХ КАДРОВ

- Фармацевтическая академия

- Медицинский университет им. академика Е.А. Вагнера



ИННОВАЦИОННЫЕ ФАРМ. ПРЕПАРАТЫ

- АО «Медисорб»

- НПП «Биомед»



ЗАНЯТО
В ОТРАСЛИ
54,4 тыс.
чел.

СБОРОЧНОЕ ПРОИЗВОДСТВО С КРУПНЫМ ЛОГИСТИЧЕСКИМ ЦЕНТРОМ



ОБЕСПЕЧЕННОСТЬ КОМПЛЕКТУЮЩИМИ

Более 500 металлообрабатывающих заводов



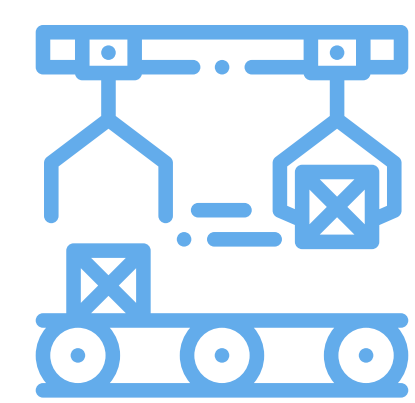
ТРАНСПОРТНАЯ ДОСТУПНОСТЬ

12% населения РФ, 6 региональных столиц
в радиусе 600 км

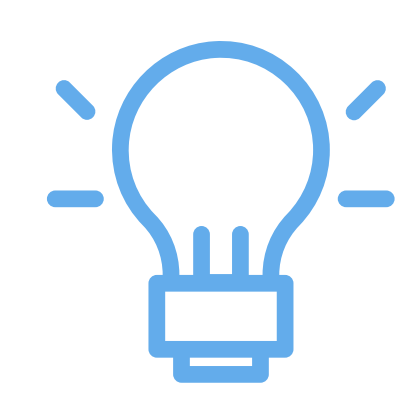


ТРУДОВЫЕ РЕСУРСЫ

79 организаций среднего профессионального
образования



НАЛИЧИЕ
ДОСТУПНЫХ
ПЛОЩАДОК



ЭНЕРГО-
ИЗБЫТОЧНЫЙ
РЕГИОН



ПЕРСПЕКТИВНЫЕ НАПРАВЛЕНИЯ ДЛЯ ИНВЕСТИРОВАНИЯ

РАЗВИТИЕ ГОРНОЛЫЖНОГО СПОРТА

Создание самого крупного и прогрессивного всесезонного горнолыжного комплекса в Пермском крае



Коттеджи и рестораны
русской кухни



Гостиничный
комплекс



7 трасс



Зима | **Лето**
Горнолыжный курорт | Каякинг, велотуры, квадартуры



✓ Проведено маркетинговое исследование



✓ Разработана финансовая модель

✓ Определен инициатор проекта - соинвестор

Объем инвестиций | 5,2 млн EUR

Срок окупаемости | 8 лет

Планируемый уровень спроса на услуги горнолыжного курорта | 105 тыс. посещений в сезон

ПРЕИМУЩЕСТВА ГОРНОЛЫЖНОГО КУРОРТА ПЕРЕД КОНКУРЕНТАМИ:

✓ Кресельный подъемник

✓ Местоположение с хорошей экологией

✓ Возможность работать круглый год

✓ Один из самых больших по высоте и площади курорт в Пермском крае





ПРОЕКТЫ ГЧП В ПЕРМСКОМ КРАЕ



ЗДРАВООХРАНЕНИЕ

11
проектов | 50 МЛН €

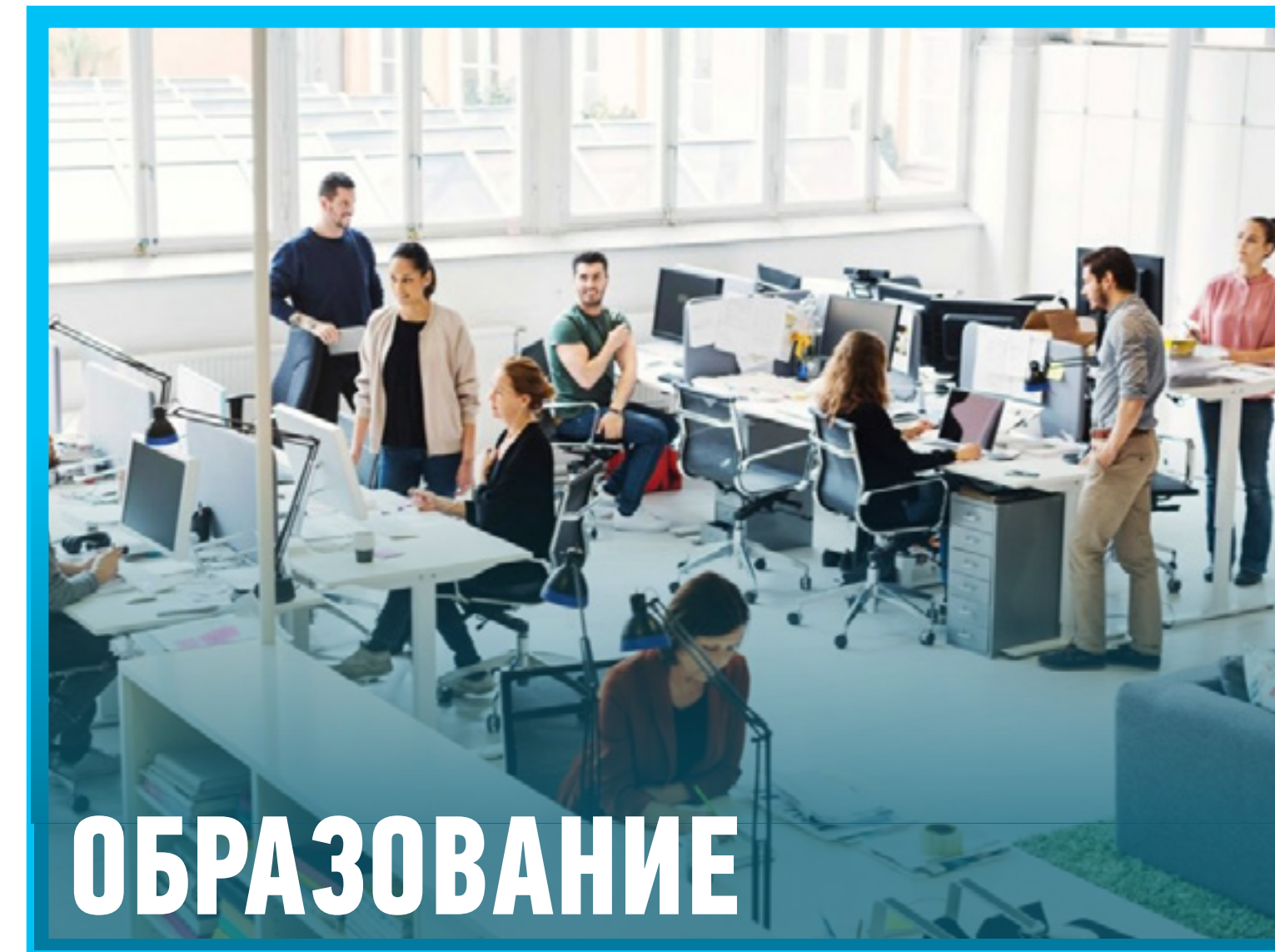
- Поликлиники
- Стационары
- Онкологический диспансер



СПОРТ

6
проектов | 120 МЛН €

- Концертно-спортивный комплекс
- Ледовая арена
- Прочие спортивные объекты



ОБРАЗОВАНИЕ

7
проектов | 37,3 МЛН €

- Образовательные учреждения
- Кампусы



СТРАТЕГИЧЕСКИЕ ИНВЕСТИЦИОННЫЕ ПРОЕКТЫ

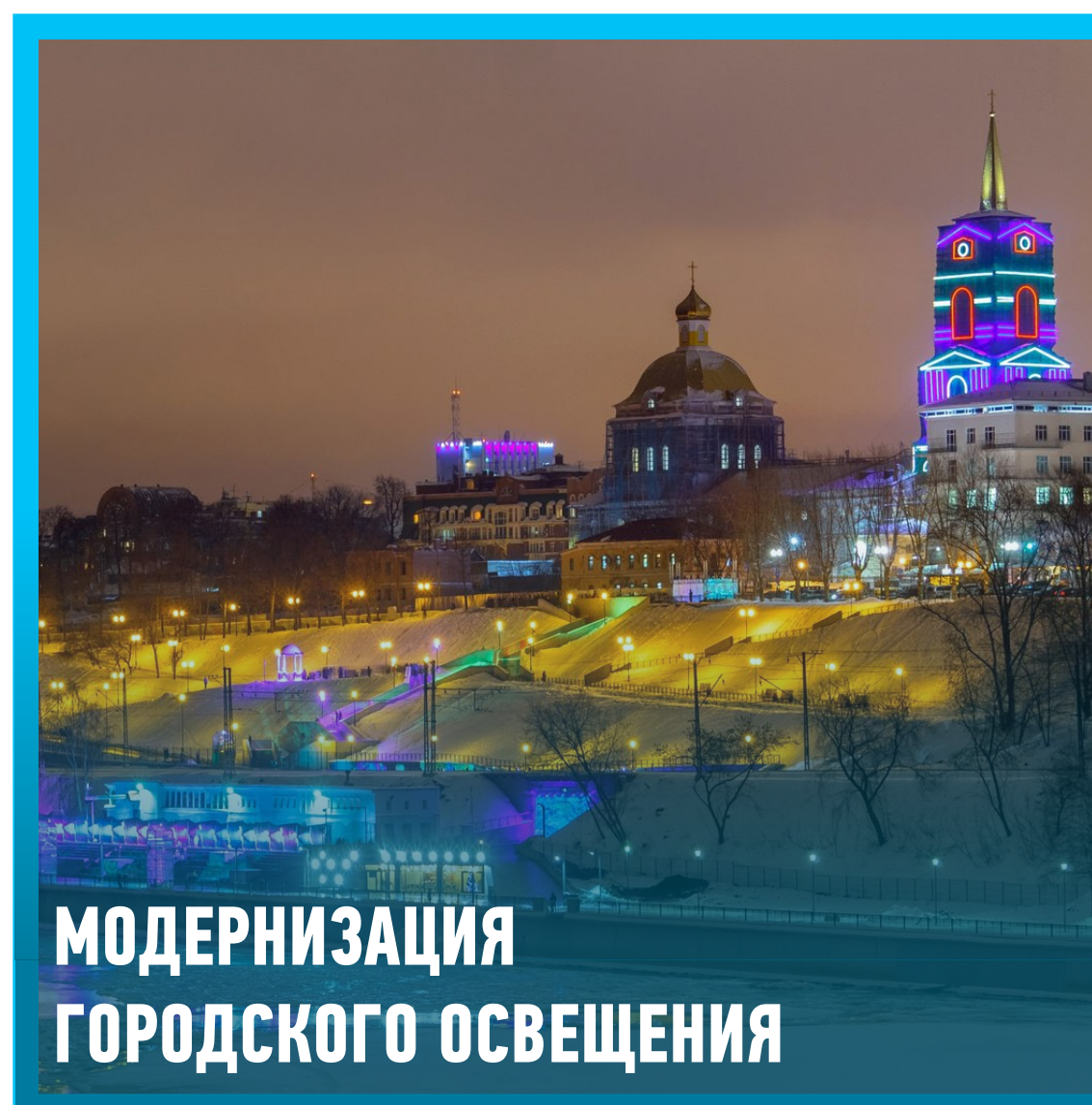
Срок реализации — **2022-2025**



257,5
млн евро

ОБЩИЕ
ИНВЕСТИЦИИ

Срок реализации — **2020-2023**



27
млн евро

ОБЩИЕ
ИНВЕСТИЦИИ

Срок реализации — **2019-2024**



57
млн евро

СТОИМОСТЬ
ОБЪЕКТА

Срок реализации — **2019-2023**



43,3
млн евро

СТОИМОСТЬ
ОБЪЕКТА



ПОДДЕРЖКА РЕАЛИЗАЦИИ ПРОЕКТОВ

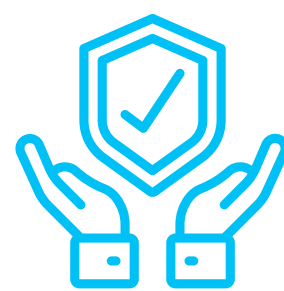


АГЕНТСТВО ИНВЕСТИЦИОННОГО РАЗВИТИЯ

Государственная структура,
выполняющая функции
«одного окна» для инвестора
в Пермском крае



ИНВЕСТИЦИОННЫЙ ПОРТАЛ



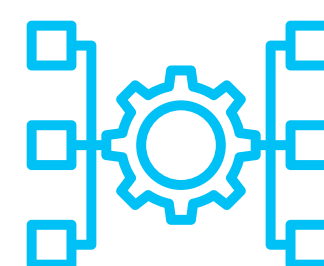
Снижение
административных
барьеров



Продвижение
Пермского края



Взаимодействие
с инфраструктурными
компаниями



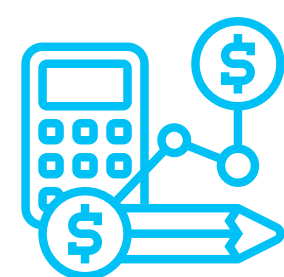
Снижение и ускорение
подключения к сетям



Подбор мер поддержки,
помощь в подготовке
документов



Комплексное
сопровождение
инвесторов



Инвестиционные налоговые льготы:

- Налоговый вычет
- Пониженная ставка налога на прибыль